

Ferienwohnung Eberwein

Schwaighofstraße 78
83684 Tegernsee

Tel: 0172 6617229
Fax:

eberweint@gmx.de

Informationen für Menschen mit Gehbehinderung und Rollstuhlfahrer

Die Informationen zur Barrierefreiheit wurden am 8. November 2017 im Rahmen des Systems "Reisen für Alle" erhoben und sind geprüft.

Detailinformationen zu Treppen, Aufzügen / Treppenliften, Rampen, Automaten und speziellen Türen auf dem Weg zu einzelnen Bereichen finden Sie in der entsprechenden Kategorie.

Fotos zur Einrichtung



Ferienwohnung
Eberwein

Teilbereiche (für Angebotsbogen)

Parken

Zugehörige Modulbögen: [Parkplatz](#), [Weg zwischen Parkplatz und Stufe](#) sowie [Rampe zum Eingang](#)

ÖPNV Haltestelle

Zugehörige Modulbögen: [Bushaltestelle](#), [Weg zwischen Bushaltestelle und Stufe](#) sowie [Rampe zum Eingang](#)

Eingang

Zugehörige Modulbögen: [Eingang](#), [Stufe zum Eingang](#), [Rampe zum Eingang](#), [Flur](#)

Schlafzimmer

Zugehörige Modulbögen: [Schlafzimmer](#)

Badezimmer

Zugehörige Modulbögen: [Badezimmer](#)

Küche

Zugehörige Modulbögen: [Küche](#)

Wohnzimmer

Zugehörige Modulbögen: [Wohnzimmer](#)

Terrasse

Zugehörige Modulbögen: [Terrasse](#), [Weg zwischen Eingang und Terrasse](#), [Stufe zum Eingang](#), [Rampe zum Eingang](#)

Technische Hilfsmittel

Zugehörige Modulbögen: [Technische Hilfsmittel](#)

Service für Allergiker

Zugehörige Modulbögen: [Allergien und Nahrungsmittelunverträglichkeiten](#)

Parkplatz



Parkplatz

Es ist ein allgemeiner Parkplatz vorhanden.

Es gibt 1 Stellplatz/-plätze für Menschen mit Behinderung.

Der Stellplatz / die Stellplätze für Menschen mit Behinderung ist / sind nicht gekennzeichnet.

Stellplatzbreite: 350 cm.

Stellplatzlänge: 500 cm.

Der Parkplatz ist von der Oberflächenbeschaffenheit her erschütterungsarm und leicht begeh- und befahrbar (z.B. Asphalt, engfugige Platten, etc.).

Entfernung des Stellplatzes für Menschen mit Behinderung zum Eingangsbereich: 20 m.

Anmerkungen für den Gast: Es steht ein Parkplatz für die Ferienwohnung zur Verfügung.

Bushaltestelle



Bushaltestelle



Bushaltestelle

Entfernung der Haltestelle für Menschen mit Behinderung zum Eingangsbereich: 110 m.

Breite der Bewegungsfläche entlang des Bahn-/Bussteigs/Schiffsanlegers: 180 cm.

Es sind keine Sitzgelegenheiten vorhanden.

Schriftliche Haltestelleninformationen sind vorhanden.

Eingang



Eingang

Eingangstür

Eingangstür

Die Tür ist keine Karussell- oder Rotationstür.

Lichte Breite des Durchgangs: 97 cm

Art der Tür / des Durchgangs: Einflügel

Die Tür wird mit eigenem Kraftaufwand geöffnet.

Kleinere Bewegungsfläche vor/hinter der Tür - Breite: 140 cm.

Kleinere Bewegungsfläche vor/hinter der Tür - Tiefe: 93 cm.

Höhe der Türschwelle: 2 cm.

Schlafzimmer



Tür zum
Schlafzimmer



Schlafzimmer



Schlafzimmer



Schlafzimmer

Tür zum Schlafrum

Tür zum Schlafzimmer

Die Tür ist keine Karussell- oder Rotationstür.

Lichte Breite des Durchgangs: 94 cm

Art der Tür / des Durchgangs: Einflügel

Die Tür wird mit eigenem Kraftaufwand geöffnet.

Kleinere Bewegungsfläche vor/hinter der Tür - Breite: 120 cm.

Kleinere Bewegungsfläche vor/hinter der Tür - Tiefe: 150 cm.

Höhe der Türschwelle: 0 cm.

Zimmertyp: Doppelzimmer

Bewegungsfläche vor wesentlichen, immobilen (feststehenden) Einrichtungsgegenständen (z.B. Schrank) - Breite: 200 cm.

Bewegungsfläche vor wesentlichen, immobilen (feststehenden) Einrichtungsgegenständen (z.B. Schrank) - Tiefe: 50 cm.

Schmalster Durchgang im Schlafrum: 150 cm.

Bewegungsfläche links neben dem Bett - Breite: 50 cm.

Bewegungsfläche links neben dem Bett - Tiefe: 210 cm.

Bewegungsfläche rechts neben dem Bett - Breite: 150 cm.

Bewegungsfläche rechts neben dem Bett - Tiefe: 210 cm.

Das Bett ist auf einer Längsseite in seiner gesamten Tiefe unterfahrbar.

Das Bett ist in einer Höhe von 23 cm unterfahrbar.

Maximale Höhe der Matratze: 57 cm.

Breite des Bettes: 90 cm.

Es gibt kein höhenverstellbares Pflegebett.

Badezimmer



Tür zum
Badezimmer



Badezimmer



Badezimmer



Badezimmer

Tür zum Sanitärraum

Tür zum Badezimmer

Die Tür ist keine Karussell- oder Rotationstür.

Lichte Breite des Durchgangs: 96 cm

Art der Tür / des Durchgangs: Sonstige

Die Tür wird mit eigenem Kraftaufwand geöffnet.

Kleinere Bewegungsfläche vor/hinter der Tür - Breite: 180 cm.

Kleinere Bewegungsfläche vor/hinter der Tür - Tiefe: 117 cm.

Höhe der Türschwelle: 0 cm.

Die Tür öffnet zur Seite (Raumspartüren, Schiebetüren).

WC

Tiefe der WC-Schüssel: 55 cm.

Bewegungsfläche links neben dem WC - Breite: 32 cm.

Bewegungsfläche links neben dem WC - Tiefe: 55 cm.

Bewegungsfläche rechts neben dem WC - Breite: 43 cm.

Bewegungsfläche rechts neben dem WC - Tiefe: 55 cm.

Bewegungsfläche vor dem WC - Breite: 117 cm.

Bewegungsfläche vor dem WC - Tiefe: 180 cm.

Höhe des Toilettensitzes: 52 cm.

Es gibt keine Haltegriffe links vom WC.

Es sind Haltegriffe rechtsseitig am WC vorhanden.

Höhe des rechten Haltegriffes: 86 cm.

Länge des rechten Haltegriffes: 61 cm.

Der Haltegriff rechts vom WC ist hochklappbar.

Waschbecken

Bewegungsfläche vor dem Waschbecken - Breite: 180 cm.

Bewegungsfläche vor dem Waschbecken - Tiefe: 118 cm.

Höhe des Waschbeckens (Oberkante vorne): 84 cm.

Das Waschbecken ist unterfahrbar in einer Höhe von 67 cm und einer Tiefe von weniger als 30 cm.

Dusche

Höhe der Oberkante Duschwanne zum angrenzenden Bodenbereich: 0 cm.

Bewegungsfläche in der Dusche - Breite: 116 cm.

Bewegungsfläche in der Dusche - Tiefe: 116 cm.

Es ist ein Duschsitz vorhanden oder kann bei Bedarf bereitgestellt werden (fest installiert, klappbar, einhängbar oder mobil und stabil).

Es sind Haltegriffe in der Dusche vorhanden.

Die Haltegriffe sind waagrecht.

Höhe der waagerechten Haltegriffe: 91 cm.

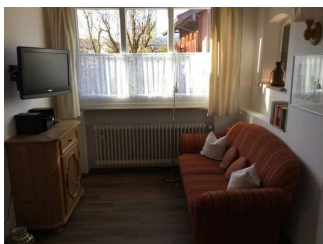
Höhe der Duscharmatur: 128 cm.

Es ist kein Alarmauslöser (Schnur, Knopf) vorhanden.

Anmerkungen für den Gast: Kosmetikspiegel vorhanden und Ganzkörperspiegel im Flur. Das Regal rechts von der Toilette kann entfernt werden. Hierdurch erweitert sich die Bewegungsfläche rechts von der Toilette auf 97 x 55 cm.

Raum

Wohnzimmer



Wohnzimmer

Tür zum Wohnzimmer

Größe des Raumes - Breite: 1,95 m.

Größe des Raumes - Tiefe: 2,42 m.

Schmalste Durchgangsbreite des Raumes: 115 cm.

Es sind Sitzgelegenheiten vorhanden.

Terrasse



Terrasse



Terrasse

Tür zur Terrasse

Größe des Raumes - Breite: 7 m.

Größe des Raumes - Tiefe: 7 m.

Schmalste Durchgangsbreite des Raumes: 200 cm.

Es sind Sitzgelegenheiten vorhanden.

Anmerkungen für den Gast: Terrasse über Eingangstür begehbar.

Küche



Küche



Küche



Küche

Tür zur Küche

Schmalste Durchgangsbreite: 150 cm.

Größe der Küche - Breite: 4,2 m.

Größe der Küche - Tiefe: 3,5 m.

Bewegungsfläche vor der Küchenzeile - Breite: 280 cm.

Bewegungsfläche vor der Küchenzeile - Tiefe: 260 cm.

Der (Ess-)Tisch ist unterfahrbar.

Die Anrichte/Arbeitsfläche ist nicht unterfahrbar.

Die Spüle ist nicht unterfahrbar.

Der Herd ist nicht unterfahrbar.

Technische Hilfsmittel

Assistenzhunde dürfen nicht mitgebracht werden.

Weg außen

Weg zwischen Parkplatz und Stufe sowie Rampe zum Eingang



Weg zwischen
Parkplatz und Stufe
sowie Rampe zum
Eingang



Weg zwischen
Parkplatz und Stufe
sowie Rampe zum
Eingang

Breite des Weges: 200 cm

Länge des Weges: 20 m

Der Weg ist von der Oberflächenbeschaffenheit her erschütterungsarm und leicht begeh- und befahrbar (z.B. Asphalt, engfugige Platten, etc.).

Maximale Längsneigung des Weges: 4 %

Maximale Längsneigung über eine Strecke von 4 m.

Weg zwischen Bushaltestelle und Stufe sowie Rampe zum Eingang



Weg zwischen
Bushaltestelle und
Stufe sowie Rampe
zum Eingang



Weg zwischen
Bushaltestelle und
Stufe sowie Rampe
zum Eingang

Breite des Weges: 180 cm

Länge des Weges: 110 m

Der Weg ist von der Oberflächenbeschaffenheit her erschütterungsarm und leicht begeh- und befahrbar (z.B. Asphalt, engfugige Platten, etc.).

Maximale Längsneigung des Weges: 4 %

Maximale Längsneigung über eine Strecke von 10 m.

Weg zwischen Eingang und Terrasse



Weg zwischen
Eingang und
Terrasse

Breite des Weges: 200 cm

Länge des Weges: 6 m

Der Weg ist von der Oberflächenbeschaffenheit her erschütterungsarm und leicht begeh- und befahrbar (z.B. Asphalt, engfugige Platten, etc.).

Maximale Längsneigung des Weges: 0 %

Maximale Längsneigung über eine Strecke von 0 m.

Stufe zum Eingang



Stufe zum Eingang

Vorhandene Schwellen/Stufen: 1

Höhe der Schwelle/Stufe: 15 cm

Die Treppe hat gerade Läufe.

Die Treppe hat keinen Handlauf.

Rampe zum Eingang



Rampe zum
Eingang



Rampe zum
Eingang

Maximale Längsneigung der Rampe: 12 %

Geringste nutzbare Laufbreite: 72 cm

Länge des längsten Rampenlaufs: 90 m

Länge der Zwischenpodeste: 0 cm

Es gibt keinen Handlauf.

Es sind keine Handläufe vorhanden.

Die Breite der Bewegungsfläche vor der Rampe ist: 180 cm

Die Tiefe der Bewegungsfläche vor der Rampe ist: 180 cm

Die Breite der Bewegungsfläche nach dem Ende der Rampe ist: 133 cm

Die Tiefe der Bewegungsfläche nach dem Ende der Rampe ist: 133 cm

Flur



Flur



Flur

Länge (Flur/Weg/Gang): 5 m

Mindestbreite des Flurs/Weges/Ganges: 93 cm

Durchgang vorhanden und mindestens 78 cm breit.