

## Slyrs (Destillerie)

Bayrischzeller Str. 13  
83727 Schliersee

Tel: (0)80 26/922 27 95  
Fax: (0)80 26/922 29 33

info@slyrs.de  
<http://www.slyrs.de>

## Informationen für Menschen mit Gehbehinderung und Rollstuhlfahrer

Die Informationen zur Barrierefreiheit wurden am 31. August 2016 im Rahmen des Systems "Reisen für Alle" erhoben und sind geprüft.

Detailinformationen zu Treppen, Aufzügen / Treppenliften, Rampen, Automaten und speziellen Türen auf dem Weg zu einzelnen Bereichen finden Sie in der entsprechenden Kategorie.

## Fotos zur Einrichtung



Innenbereich

## Teilbereiche (für Angebotsbogen) (Version 2.0)

### Parken

Zugehörige Modulbögen: [Parkplatz für Menschen mit Behinderung](#), [Weg vom Parkplatz zum Haupteingang](#)

### Eingang

Zugehörige Modulbögen: [Haupteingang](#)

### Kasse / Shop

Zugehörige Modulbögen: [Kasse / Shop](#)

### Ausstellungsräume / Rundgang

Zugehörige Modulbögen: [Verkostungsraum](#), [Kinoraum](#), [Destillerie](#), [Fäßerraum](#), [Treppe zum Fäßerraum](#), [Rampe zum Fäßerraum](#), [Rampe zur Verkostung](#), [Weg des Rundgangs](#)

### Öffentliches WC

Zugehörige Modulbögen: [Öffentliches Behinderten-WC](#), [Weg zum öffentlichen WC und Caffee und Lunchery](#)

## Caffee und Lunchery

Zugehörige Modulbögen: [Eingang Caffee und Lunchery](#), [Caffee und Lunchery](#), [Treppe zur Caffee und Lunchery](#), [Hublift zur Caffee und Lunchery](#), [Weg zum öffentlichen WC und Caffee und Lunchery](#)

## Technische Hilfsmittel

Zugehörige Modulbögen: [Technische Hilfsmittel](#)

## Führungen

Zugehörige Modulbögen: [Führungen](#)

## Parkplatz für Menschen mit Behinderung

---



Parkplatz

---

Es ist ein Parkplatz vorhanden.

Es gibt 1 Stellplatz/-plätze für Menschen mit Behinderung.

Der Stellplatz / die Stellplätze für Menschen mit Behinderung ist / sind gekennzeichnet.

Stellplatzbreite: 350 cm.

Stellplatzlänge: 500 cm.

Der Weg ist von der Oberflächenbeschaffenheit her erschütterungsarm und leicht begeh- und befahrbar (z.B. Asphalt, engfugige Platten, etc.).

Entfernung des Stellplatzes für Menschen mit Behinderung zum Eingangsbereich: 10 m.

## Eingangsbereich (Version 2.0.)

### Haupteingang

---



Eingangstür

## Eingangstür

### Tür vom Haupteingang

Die Tür ist keine Karussell- oder Rotationstür.

Lichte Breite des Durchgangs: 128 cm

Art der Tür / des Durchgangs: Sonstige

Die Tür wird ohne eigenen Kraftaufwand geöffnet.

Kleinere Bewegungsfläche vor/hinter der Tür - Breite: 290 cm.

Kleinere Bewegungsfläche vor/hinter der Tür - Tiefe: 277 cm.

Höhe der Türschwelle: 0 cm.

## Eingang Caffee und Lunchery

### Eingangstür

### Tür des Eingangs

Die Tür ist keine Karussell- oder Rotationstür.

Lichte Breite des Durchgangs: 103 cm

Art der Tür / des Durchgangs: Einflügel

Die Tür wird mit eigenem Kraftaufwand geöffnet.

Kleinere Bewegungsfläche vor/hinter der Tür - Breite: 300 cm.

Kleinere Bewegungsfläche vor/hinter der Tür - Tiefe: 300 cm.

Höhe der Türschwelle: 0 cm.

## Kasse / Shop



Shop



Kassenbereich

Bewegungsfläche vor dem Schalter/Tresen/der Kasse - Breite: 300 cm.

Bewegungsfläche vor dem Schalter/Tresen/der Kasse - Tiefe: 300 cm.

Der Schalter/Tresen/die Kasse ist an der höchsten Stelle 95 cm hoch.

Der Schalter/Tresen/die Kasse ist an der niedrigsten Stelle 95 cm hoch.

Es ist keine andere, gleichwertige Kommunikationsmöglichkeit im Sitzen vorhanden.

## Speiseraum (Version 2.0.)

### Verkostungsraum

---



Verkostungsraum

---

### Tür (Version 2.0.)

Schmalste Durchgangsbreite im Raum: 250 cm.

Es sind unterfahrbare Tische (Maximalhöhe 80 cm, Unterfahrbarkeit in einer Höhe von 67 cm und einer Tiefe von 30 cm) vorhanden.

Anzahl: 10 Tisch/Tische.

### Caffee und Lunchery

---



Caffee und  
Lunchery-Raum

---

### Tür (Version 2.0.)

Schmalste Durchgangsbreite im Raum: 200 cm.

Es sind unterfahrbare Tische (Maximalhöhe 80 cm, Unterfahrbarkeit in einer Höhe von 67 cm und einer Tiefe von 30 cm) vorhanden.

Anzahl: 31 Tisch/Tische.

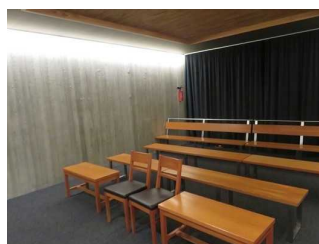
Anmerkungen für den Gast: Es befinden sich 11 Tische im Innen- und ca. 20 im Außenbereich

## Kinoraum

---



Fernseher



Sitzplätze im Kino

---

## Tür (Version 2.0.)

Größe des Raumes - Breite: 7 m.

Größe des Raumes - Tiefe: 9 m.

Schmalste Durchgangsbreite des Raumes: 300 cm.

Es sind Sitzgelegenheiten vorhanden.

Es sind Sitzreihen vorhanden.

Abstand zwischen Sitz und Vorderreihe: 150 cm.

Anmerkungen für den Gast: Filmvorführung in deutsch und englisch vorhanden

## Ausstellungsraum/weitläufiger Raum (Version 2.0.)

### Destillerie

---



Infotafeln



Destillerie

---

### Tür zum Ausstellungsraum

#### Tür zur Destillerie

Die Tür ist keine Karussell- oder Rotationstür.

Lichte Breite des Durchgangs: 132 cm

Art der Tür / des Durchgangs: Sonstige

Die Tür wird ohne eigenen Kraftaufwand geöffnet. Die Tür wird durch eine Servicekraft geöffnet.

Kleinere Bewegungsfläche vor/hinter der Tür - Breite: 300 cm.

Kleinere Bewegungsfläche vor/hinter der Tür - Tiefe: 300 cm.

Höhe der Türschwelle: 0 cm.

Größe des Raumes - Breite: 4 m.

Größe des Raumes - Tiefe: 22 m.

Schmalste Durchgangsbreite des Raumes: 200 cm.

Die Exponate sind überwiegend im Sitzen sichtbar, wahrnehmbar oder erkennbar.

Die Informationen zu den Exponaten sind überwiegend im Sitzen lesbar.

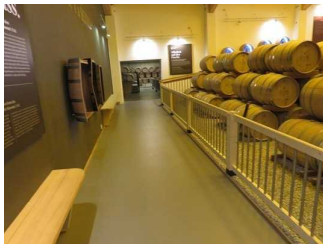
---

Informationen zu den Exponaten werden schriftlich vermittelt.

Technische Möglichkeiten der Informationsvermittlung: Filme

## Fäßerraum

---



Fäßerraum

---

Tür (Version 2.0.)

Größe des Raumes - Breite: 2 m.

Größe des Raumes - Tiefe: 18 m.

Schmalste Durchgangsbreite des Raumes: 180 cm.

Die Exponate sind überwiegend im Sitzen sichtbar, wahrnehmbar oder erkennbar.

Die Informationen zu den Exponaten sind überwiegend im Sitzen lesbar.

Informationen zu den Exponaten werden schriftlich vermittelt.

## Öffentliches Behinderten-WC

---



öffentliches WC

---

Tür zum WC

Die Tür ist keine Karussell- oder Rotationstür.

Lichte Breite des Durchgangs: 92 cm

Art der Tür / des Durchgangs: Einflügel

Die Tür wird mit eigenem Kraftaufwand geöffnet.

Kleinere Bewegungsfläche vor/hinter der Tür - Breite: 128 cm.

Kleinere Bewegungsfläche vor/hinter der Tür - Tiefe: 150 cm.

---

Höhe der Türschwelle: 0 cm.

Die Tür öffnet nach außen.

Die WC-Tür ist ohne Schlüssel zu öffnen.

## WC

Es ist ein Unisex WC (Damen/Herren).

Es ist ein WC für Menschen mit Behinderung vorhanden.

Tiefe der WC-Schüssel: 56 cm.

Die Bewegungsfläche links vom WC ist 13 cm breit.

Die Bewegungsfläche links vom WC ist 56 cm tief.

Die Bewegungsfläche rechts vom WC ist 50 cm breit.

Die Bewegungsfläche rechts vom WC ist 56 cm tief.

Die Bewegungsfläche vor dem WC ist 138 cm breit.

Die Bewegungsfläche vor dem WC ist 267 cm tief.

Der Toilettensitz ist 47 cm hoch. (ohne Deckel gemessen)

Es gibt links vom WC Haltegriffe.

Höhe des linken Haltegriffs: 80 cm

Länge des linken Haltegriffs: 61 cm

Der linke Haltegriff ist nicht hochklappbar.

Es gibt rechts vom WC Haltegriffe.

Höhe des rechten Haltegriffs: 80 cm

Länge des rechten Haltegriffs: 61 cm

Der rechte Haltegriff ist hochklappbar.

Abstand zwischen den Haltegriffen: 70 cm

## Waschbecken

Die Bewegungsfläche vor dem Waschbecken ist 128 cm breit.

Die Bewegungsfläche vor dem Waschbecken ist 150 cm tief.

Höhe des Waschbeckens: 80 cm

Das Waschbecken ist unterfahrbar in einer Höhe von 67 cm und einer Tiefe von 30 cm oder mehr.

Der Spiegel über dem Waschbecken ist im Stehen und Sitzen nicht einsehbar.

Anmerkungen für den Gast: Wickeltisch für Kleinkinder vorhanden.

## Technische Hilfsmittel

Assistenzhunde (Begleithunde, Blindenführhunde etc.) dürfen in alle relevanten Bereiche/Räume des Betriebes/Angebotes mitgebracht werden.

## Weg vom Parkplatz zum Haupteingang

---



Weg zum Eingang

---

Breite des Weges: 500 cm

Länge des Weges: 10 m

Der Weg ist von der Oberflächenbeschaffenheit her erschütterungsarm und leicht begeh- und befahrbar (z.B. Asphalt, engfugige Platten, etc.).

Maximale Längsneigung des Weges: 0 %

Maximale Längsneigung über eine Strecke von 0 m.

## Schwelle/Stufe/Treppe (Version 2.0)

### Treppe zum Fäßerraum

Vorhandene Schwellen/Stufen: 3

Höhe der Schwelle/Stufe: 17,5 cm

Die Treppe hat gerade Läufe.

Die Treppe hat beidseitige Handläufe.

### Treppe zur Caffee und Lunchery

---



Treppe zur Caffee  
und Lunchery

---

Vorhandene Schwellen/Stufen: 20

Höhe der Schwelle/Stufe: 18 cm

Die Treppe hat gerade Läufe.

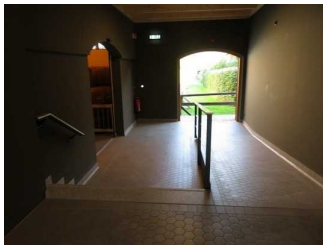
Die Treppe hat beidseitige Handläufe.



## Rampe (Version 2.0)

### Rampe zum Fäßerraum

---



Rampe zum  
Fäßerraum

---

Maximale Längsneigung der Rampe: 12,5 %

Geringste nutzbare Laufbreite: 160 cm

Länge des längsten Rampenlaufs: 5 m

Es gibt einseitig einen Handlauf.

Die Handläufe werden am Anfang und Ende nicht waagerecht weiterführt.

Die Breite der Bewegungsfläche vor der Rampe ist: 300 cm

Die Tiefe der Bewegungsfläche vor der Rampe ist: 300 cm

Die Breite der Bewegungsfläche nach dem Ende der Rampe ist: 300 cm

Die Tiefe der Bewegungsfläche nach dem Ende der Rampe ist: 300 cm

### Rampe zur Verkostung

---



Rampe zur  
Verkostung

---

Maximale Längsneigung der Rampe: 14 %

Geringste nutzbare Laufbreite: 146 cm

Länge des längsten Rampenlaufs: 20 m

Es gibt einseitig einen Handlauf.

Die Handläufe werden am Anfang und Ende nicht waagerecht weiterführt.

Die Breite der Bewegungsfläche vor der Rampe ist: 300 cm

Die Tiefe der Bewegungsfläche vor der Rampe ist: 300 cm

Die Breite der Bewegungsfläche nach dem Ende der Rampe ist: 300 cm

Die Tiefe der Bewegungsfläche nach dem Ende der Rampe ist: 300 cm

## Hublift zur Caffee und Lunchery

---



Hublift und Treppe

---

Es ist ein Hublift vorhanden

Die Bewegungsfläche vor dem Lift ist 300 cm breit.

Die Bewegungsfläche vor dem Lift beim Einstieg ist 300 cm tief.

Breite der Plattform: 156 cm

Tiefe der Plattform: 109 cm

Die Bewegungsfläche vor dem Lift beim Ausstieg ist 300 cm breit.

Die Bewegungsfläche vor dem Lift beim Ausstieg ist 300 cm tief.

Die Tragkraft des Liftes ist: 500 kg

## Flur/Weg/Gang innen (Version 2.0)

### Weg des Rundgangs

Länge (Flur/Weg/Gang): 70 m

Mindestbreite des Flurs/Weges/Ganges: 185 cm

Durchgang vorhanden und mindestens 88 cm breit.

### Weg zum öffentlichen WC und Caffee und Lunchery

Länge (Flur/Weg/Gang): 5 m

Mindestbreite des Flurs/Weges/Ganges: 250 cm

Kein Durchgang vorhanden.

## Führungen

Es ist eine Voranmeldung für die Führung notwendig.

Die gesamte Route der Führung ist für Rollstuhlfahrer stufenlos befahrbar.