

## Kultur im Oberbräu

Marktplatz 18a  
83607 Holzkirchen

Tel: 08024-4773032  
Fax:

info@kultur-im-oberbraeu.de  
[www.kultur-im-oberbraeu.de](http://www.kultur-im-oberbraeu.de)

## Informationen für Menschen mit Hörbehinderung und gehörlose Menschen

Die Informationen zur Barrierefreiheit wurden am 29. November 2016 im Rahmen des Systems "Reisen für Alle" erhoben und sind geprüft.

Detailinformationen zu Treppen, Aufzügen / Treppenliften, Rampen, Automaten und speziellen Türen auf dem Weg zu einzelnen Bereichen finden Sie in der entsprechenden Kategorie.

## Fotos zur Einrichtung



Kultur im Oberbräu

## Teilbereiche (für Angebotsbogen) (Version 2.0)

### Parken

Zugehörige Modulbögen: [Parkplatz](#), [Weg vom Behinderten PKW Stellplatz zum Eingang](#)

### Eingang

Zugehörige Modulbögen: [Eingangsbereich](#), [Weg vom Behinderten PKW Stellplatz zum Eingang](#)

### Kasse

Zugehörige Modulbögen: [Kasse](#), [Weg vom Eingang zum KulturCafé](#), [FoolsTheater](#), [Behinderten WC und Aufzug](#)

### Fest-Saal

Zugehörige Modulbögen: [Fest-Saal](#), [Treppe vom Eingang \(0\) zum 1. OG](#), [Aufzug 0-3](#), [Weg vom Eingang zum KulturCafé](#), [FoolsTheater](#), [Behinderten WC und Aufzug](#), [Weg vom Treppenhaus / Aufzug zum Festsaal und Probenraum](#)

### Öffentliches WC

Zugehörige Modulbögen: Öffentliches WC im EG, Weg vom Eingang zum KulturCafé, FoolsTheater, Behinderten WC und Aufzug, Allgemeine Beschilderung

## Gastronomie Kultur Café

Zugehörige Modulbögen: Kultur Café, Foyer, Treppe im Kultur Café zur Kasse, Rampe im Kultur Café, Weg vom Eingang zum KulturCafé, FoolsTheater, Behinderten WC und Aufzug, Allgemeine Beschilderung

## Technische Hilfsmittel

Zugehörige Modulbögen: Technische Hilfsmittel

## FoolsTheater

Zugehörige Modulbögen: FoolsTheater, Foyer, Weg vom Eingang zum KulturCafé, FoolsTheater, Behinderten WC und Aufzug, Allgemeine Beschilderung

## Probenraum

Zugehörige Modulbögen: Foyer, Probenraum, Treppe vom Eingang (0) zum 1. OG, Aufzug 0-3, Weg vom Eingang zum KulturCafé, FoolsTheater, Behinderten WC und Aufzug, Weg vom Treppenhaus / Aufzug zum Festsaal und Probenraum, Allgemeine Beschilderung

## Parkplatz

---



Ausschilderung



2 Behinderten-PKW-Stellplätze



Behinderten-PKW-Stellplatz

---

Es ist ein Parkplatz vorhanden.

Es gibt 2 Stellplatz/-plätze für Menschen mit Behinderung.

Der Stellplatz / die Stellplätze für Menschen mit Behinderung ist / sind gekennzeichnet.

Stellplatzbreite: 350 cm.

Stellplatzlänge: 500 cm.

Entfernung des Stellplatzes für Menschen mit Behinderung zum Eingangsbereich: 25 m.

Anmerkungen für den Gast: Parkplätze befinden sich in der Hafnerstraße

## Kasse

---



Kasse

Der Schalter/Tresen/die Kasse ist hell ausgeleuchtet.

Das Kassendisplay/die Preisangabe an der Kasse ist nicht gut erkennbar (z.B. groß oder schwenkbar).

Anmerkungen für den Gast: Die Kasse befindet sich in der Gastronomie

## Kultur Café

---



Tür zur  
Gastronomie



Kassenzeiten



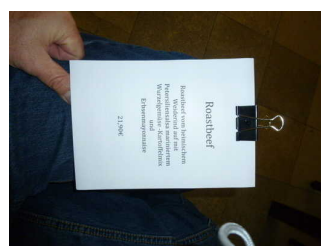
Gastronomie



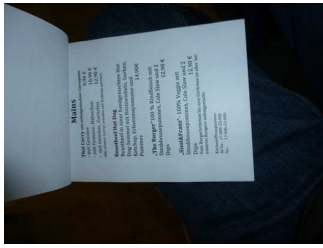
Gastronomie



Gastronomie



Speisekarte



Speisekarte

---

Es gibt Tische mit heller und blendfreier Beleuchtung.

Anzahl: 15 Tisch/Tische.

Es sind Tische vorhanden, an denen keine Lampen stehen oder hängen, die das Gesichtsfeld bzw. den Blickkontakt stören.

Anzahl: 15 Tisch/Tische.

Es gibt Sitzbereiche mit geringen Umgebungsgeräuschen.

Anzahl: 4 Tisch/Tische.

Es gibt eine elektroakustische Beschallung an Tischen mit geringen Umgebungsgeräuschen. Diese ist abschaltbar/regelbar.

## Raum (Version 2.0.)

### FoolsTheater

Der Raum ist beleuchtet.

Anmerkungen für den Gast: Türen stehen auf. Personal vorhanden. Mobile Stühle.

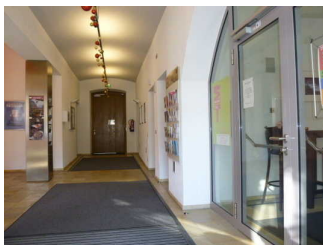
### Foyer



Zugang  
Gastronomie



Aufzug



Foyer



Eingangstür

---

Der Raum ist beleuchtet.

## Fest-Saal



Tür zum Festsaal



Festsaal



Festsaal



Festsaal



Tür zum Festsaal



Tür zum Festsaal



Eingänge Festsaal

---

Der Raum ist beleuchtet.

## Probenraum



Beschilderung  
Probenraum



Tür zum  
Probenraum

Der Raum ist beleuchtet.

Anmerkungen für den Gast: Raum kann individuell genutzt werden.

## Technische Hilfsmittel

Es gibt einen Alarm.

Es gibt keinen optisch deutlich wahrnehmbaren Alarm.

### Aufzug 0-3

---



Aufzug



Aufzug

---



Aufzug



Aufzug

---



Aufzug



Aufzug

---

Ein abgehender Notruf im Aufzug wird akustisch bestätigt.