

Kultur im Oberbräu

Marktplatz 18a
83607 Holzkirchen

Tel: 08024-4773032
Fax:

info@kultur-im-oberbraeu.de
www.kultur-im-oberbraeu.de

Informationen für Menschen mit Sehbehinderung und blinde Menschen

Die Informationen zur Barrierefreiheit wurden am 29. November 2016 im Rahmen des Systems "Reisen für Alle" erhoben und sind geprüft.

Detailinformationen zu Treppen, Aufzügen / Treppenliften, Rampen, Automaten und speziellen Türen auf dem Weg zu einzelnen Bereichen finden Sie in der entsprechenden Kategorie.

Fotos zur Einrichtung



Kultur im Oberbräu

Teilbereiche (für Angebotsbogen) (Version 2.0)

Parken

Zugehörige Modulbögen: [Parkplatz](#), [Weg vom Behinderten PKW Stellplatz zum Eingang](#)

Eingang

Zugehörige Modulbögen: [Eingangsbereich](#), [Weg vom Behinderten PKW Stellplatz zum Eingang](#)

Kasse

Zugehörige Modulbögen: [Kasse](#), [Weg vom Eingang zum KulturCafé](#), [FoolsTheater](#), [Behinderten WC und Aufzug](#)

Fest-Saal

Zugehörige Modulbögen: Fest-Saal, Treppe vom Eingang (0) zum 1. OG, Aufzug 0-3, Weg vom Eingang zum KulturCafé, FoolsTheater, Behinderten WC und Aufzug, Weg vom Treppenhaus / Aufzug zum Festsaal und Probenraum

Öffentliches WC

Zugehörige Modulbögen: Öffentliches WC im EG, Weg vom Eingang zum KulturCafé, FoolsTheater, Behinderten WC und Aufzug, Allgemeine Beschilderung

Gastronomie Kultur Café

Zugehörige Modulbögen: Kultur Café, Foyer, Treppe im Kultur Café zur Kasse, Rampe im Kultur Café, Weg vom Eingang zum KulturCafé, FoolsTheater, Behinderten WC und Aufzug, Allgemeine Beschilderung

Technische Hilfsmittel

Zugehörige Modulbögen: Technische Hilfsmittel

FoolsTheater

Zugehörige Modulbögen: FoolsTheater, Foyer, Weg vom Eingang zum KulturCafé, FoolsTheater, Behinderten WC und Aufzug, Allgemeine Beschilderung

Probenraum

Zugehörige Modulbögen: Foyer, Probenraum, Treppe vom Eingang (0) zum 1. OG, Aufzug 0-3, Weg vom Eingang zum KulturCafé, FoolsTheater, Behinderten WC und Aufzug, Weg vom Treppenhaus / Aufzug zum Festsaal und Probenraum, Allgemeine Beschilderung

Parkplatz



Ausschilderung



2 Behinderten-PKW-Stellplätze



Behinderten-PKW-Stellplatz

Es ist ein Parkplatz vorhanden.

Es gibt 2 Stellplatz/-plätze für Menschen mit Behinderung.

Der Stellplatz / die Stellplätze für Menschen mit Behinderung ist / sind gekennzeichnet.

Stellplatzbreite: 350 cm.

Stellplatzlänge: 500 cm.

Entfernung des Stellplatzes für Menschen mit Behinderung zum Eingangsbereich: 25 m.

Anmerkungen für den Gast: Parkplätze befinden sich in der Hafnerstraße

Eingangsbereich



Eingangsbereich

Der Eingangsbereich ist visuell kontrastreich zur Umgebung abgesetzt.

Der Eingangsbereich ist bei künstlicher Beleuchtung hell und blendfrei ausgeleuchtet.

Der Eingangsbereich ist durch einen taktil wahrnehmbaren Bodenbelagswechsel erkennbar.

Eingangstür

Tür zum Foyer

Die Tür ist keine Karussell- oder Rotationstür.

Art der Tür / des Durchgangs: Sonstige

Die Tür wird ohne eigenen Kraftaufwand geöffnet.

Die Tür bzw. der Türrahmen ist visuell kontrastreich zur Umgebung abgesetzt.

Glastüren sind nicht mit Sicherheitsmarkierungen gekennzeichnet.

Anmerkungen für den Gast: Automatische Schiebetür hinter Flügeltür. Bei Veranstaltungen steht die Flügeltür offen.

Kasse



Kasse

Der Schalter/Tresen/die Kasse ist hell ausgeleuchtet.

Die Gehbahn von der Eingangstür zum Schalter/Tresen/zur Kasse ist nicht mit visuell kontrastreichen Markierungen (z.B. Teppich) gekennzeichnet.

Die Gehbahn von der Eingangstür zum Schalter/Tresen/zur Kasse ist nicht mit taktil kontrastreichen Markierungen (z.B. Bodenindikatoren) gekennzeichnet.

Das Kassendisplay/die Preisangabe an der Kasse ist nicht gut erkennbar (z.B. groß oder schwenkbar).

Anmerkungen für den Gast: Die Kasse befindet sich in der Gastronomie

Kultur Café



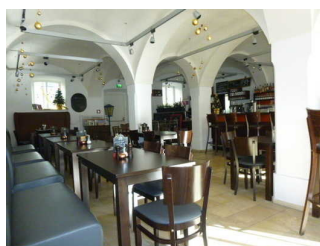
Tür zur
Gastronomie



Kassenzeiten



Gastronomie



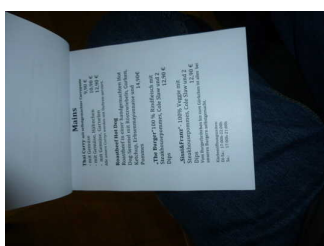
Gastronomie



Gastronomie



Speisekarte



Speisekarte

Tür

Tür zum Kultur Café

Die Tür ist keine Karussell- oder Rotationstür.

Art der Tür / des Durchgangs: Zweiflügel

Die Tür wird mit eigenem Kraftaufwand geöffnet.

Die Tür bzw. der Türrahmen ist visuell kontrastreich zur Umgebung abgesetzt.

Glastüren sind nicht mit Sicherheitsmarkierungen gekennzeichnet.

Bedienelemente

Die Bedienelemente sind visuell kontrastreich gestaltet.

Die Bedienelemente sind taktil erfassbar.

Es sind keine Hindernisse, z.B. in den Raum ragende Gegenstände vorhanden.

Speisekarte

Die Schrift der Speisekarte ist schnörkellos und kontrastreich gestaltet.

Es ist keine Speisekarte in Großschrift vorhanden.

Es ist keine Speisekarte in Brailleschrift oder auf einer barrierefreien Internetseite verfügbar.

Raum (Version 2.0.)

FoolsTheater

Tür (Version 2.0)

Größe des Raumes - Breite: 20 m.

Größe des Raumes - Tiefe: 20 m.

Der Raum ist beleuchtet.

Es sind keine Hindernisse, z.B. in den Weg ragende Gegenstände, vorhanden.

Die Wand kann nicht als Orientierungsleitlinie genutzt werden.

Anmerkungen für den Gast: Türen stehen auf. Personal vorhanden. Mobile Stühle.

Foyer



Zugang
Gastronomie



Aufzug



Foyer



Eingangstür

Tür (Version 2.0.)

Größe des Raumes - Breite: 5 m.

Größe des Raumes - Tiefe: 10 m.

Der Raum ist beleuchtet.

Es sind keine Hindernisse, z.B. in den Weg ragende Gegenstände, vorhanden.

Die Wand kann nicht als Orientierungsleitlinie genutzt werden.

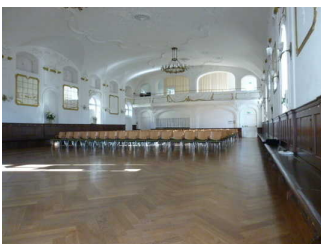
Fest-Saal



Tür zum Festsaal



Festsaal



Festsaal



Festsaal



Tür zum Festsaal



Tür zum Festsaal



Eingänge Festsaal

Tür

Tür zum Festsaal

Die Tür ist keine Karussell- oder Rotationstür.

Art der Tür / des Durchgangs: Einflügel

Die Tür wird durch eine Servicekraft geöffnet.

Die Tür bzw. der Türrahmen ist nicht visuell kontrastreich zur Umgebung abgesetzt.

Größe des Raumes - Breite: 14 m.

Größe des Raumes - Tiefe: 25 m.

Der Raum ist beleuchtet.

Es sind keine Hindernisse, z.B. in den Weg ragende Gegenstände, vorhanden.

Die Wand kann nicht als Orientierungsleitlinie genutzt werden.

Probenraum



Beschilderung
Probenraum



Tür zum
Probenraum

Tür

Tür zum Probenraum

Die Tür ist keine Karussell- oder Rotationstür.

Art der Tür / des Durchgangs: Einflügel

Die Tür wird durch eine Servicekraft geöffnet.

Die Tür bzw. der Türrahmen ist nicht visuell kontrastreich zur Umgebung abgesetzt.

Größe des Raumes - Breite: 6 m.

Größe des Raumes - Tiefe: 8 m.

Der Raum ist beleuchtet.

Es sind keine Hindernisse, z.B. in den Weg ragende Gegenstände, vorhanden.

Die Wand kann als Orientierungsleitlinie genutzt werden.

Anmerkungen für den Gast: Raum kann individuell genutzt werden.

Öffentliches WC im EG



WC



Türöffner



Türöffner innen



Bewegungsflächen



Waschbecken



WC und
Waschbecken



Bewegungsfläche
rechts



Beschilderung Tür

Tür zum WC

Die Tür ist keine Karussell- oder Rotationstür.

Art der Tür / des Durchgangs: Einflügel

Die Tür wird ohne eigenen Kraftaufwand geöffnet.

Die Tür bzw. der Türrahmen ist visuell kontrastreich zur Umgebung abgesetzt.

Glastüren sind nicht mit Sicherheitsmarkierungen gekennzeichnet.

Technische Hilfsmittel

Assistenzhunde (Begleithunde, Blindenführhunde etc.) dürfen in alle relevanten Bereiche/Räume des Betriebes/Angebotes mitgebracht werden.

Weg vom Behinderten PKW Stellplatz zum Eingang



Boden-Leitsystem
zum Eingang



Boden-Leitsystem
zum Eingang



Boden-Leitsystem
zum Eingang



Eingang



Boden-Leitsystem
zum Eingang



Boden-Leitsystem
zum Eingang

Breite des Weges: 560 cm

Länge des Weges: 25 m

Keine Gehwegbegrenzung vorhanden.

Es gibt keine visuell kontrastreichen Bodenindikatoren (z.B. Leitstreifen).

Es gibt taktil erfassbare Bodenindikatoren (z.B. Leitstreifen).

Schwelle/Stufe/Treppe (Version 2.0)

Treppe im Kultur Café zur Kasse



Treppe im Kultur
Café

Vorhandene Schwellen/Stufen: 3

Höhe der Schwelle/Stufe: 6 cm

Die Treppe hat gerade Läufe.

Die Treppe hat beidseitige Handläufe.

Die Handläufe werden am Anfang und am Ende der Treppenläufe nicht weitergeführt.

Es sind keine taktilen Informationen zum Stockwerk am Anfang und am Ende der Treppenläufe vorhanden.

Die erste und letzte Stufe weist eine mit der waagerechten und senkrechten Stufenfläche visuell kontrastreiche Kante auf.

Es besteht kein visueller Kontrast zwischen dem Fußbodenbelag und Treppenauf- oder abgängen.

Es besteht kein taktiler Kontrast zwischen dem Fußbodenbelag und Treppenauf- oder abgängen.

Die Treppe ist hell und blendfrei ausgeleuchtet.

Treppe vom Eingang (0) zum 1. OG



Treppe zum 1. OG.

Vorhandene Schwellen/Stufen: 26

Höhe der Schwelle/Stufe: 17 cm

Die Treppe hat gerade Läufe.

Die Treppe hat beidseitige Handläufe.

Die Handläufe werden am Anfang und am Ende der Treppenläufe weniger als 28 cm waagrecht weitergeführt.

Es sind keine taktilen Informationen zum Stockwerk am Anfang und am Ende der Treppenläufe vorhanden.

Die erste und letzte Stufe weist eine mit der waagerechten und senkrechten Stufenfläche visuell kontrastreiche Kante auf.

Es besteht kein visueller Kontrast zwischen dem Fußbodenbelag und Treppenauf- oder abgängen.

Es besteht kein taktiler Kontrast zwischen dem Fußbodenbelag und Treppenauf- oder abgängen.

Die Treppe ist hell und blendfrei ausgeleuchtet.

Aufzug 0-3



Aufzug



Aufzug



Aufzug



Aufzug



Aufzug



Aufzug

Der Aufzug ist hell und blendfrei ausgeleuchtet.

Die Bedienelemente sind auf einem horizontalen Bedientableau angeordnet.

Die Bedienelemente bzw. die Beschilderung ist visuell kontrastreich gestaltet.

Die Bedienelemente bzw. die Beschilderung sind/ist taktil erfassbar.

Beschilderung nicht in Brailleschrift vorhanden.

Die Halteposition wird nicht durch Sprache angesagt.

Die Etagennummern sind in der Türleibung oder im Türrahmen nicht taktil erfassbar.

Flur/Weg/Gang innen (Version 2.0)

Weg vom Eingang zum KulturCafé, FoolsTheater, Behinderten WC und Aufzug



Behinderten WC



Behinderten WC



Foyer



Foyer

Länge (Flur/Weg/Gang): 6 m

Der Flur/Weg/Gang ist hell und blendfrei ausgeleuchtet.

Es sind keine Hindernisse vorhanden.

Die Gehbahn im Flur/Weg/Gang ist nicht visuell kontrastreich zur Umgebung abgesetzt.

Die Gehbahn ist weder mit taktil erfassbaren Markierungen gekennzeichnet, noch kann die Wand als Orientierungsleitlinie genutzt werden, noch können andere bauliche Elemente als Orientierung genutzt werden.

Weg vom Treppenhaus / Aufzug zum Festsaal und Probenraum



Flur zum Festsaal



Flur zum Probenraum



Flur zum Festsaal

Länge (Flur/Weg/Gang): 13 m

Der Flur/Weg/Gang ist hell und blendfrei ausgeleuchtet.

Es sind keine Hindernisse vorhanden.

Die Gehbahn im Flur/Weg/Gang ist nicht visuell kontrastreich zur Umgebung abgesetzt.

Die Gehbahn ist weder mit taktil erfassbaren Markierungen gekennzeichnet, noch kann die Wand als Orientierungsleitlinie genutzt werden, noch können andere bauliche Elemente als Orientierung genutzt werden.

Allgemeine Beschilderung



Beschilderung



Beschilderung



Beschilderung



Beschilderung

Die Informationen sind in gut lesbarer Schrift vorhanden.

Es besteht zwischen Schrift/Piktogramm/Wegweiser und Hintergrund ein guter visueller Kontrast.

Es sind Informationen vorhanden, die der Orientierung dienen und aus Wörtern bestehen.

Es sind keine Informationen vorhanden, die der Orientierung dienen und aus Wörtern bestehen.