

Landgasthof Altwirt

Tölzer Str. 135
83607 Holzkirchen/
Hartpenning

Tel: +49 (0) 80 24 / 30 322 - 0 info@hotel-altwirt.de
Fax: +49 (0) 80 24 / 30 322 -
19

Informationen für Gäste mit kognitiven Beeinträchtigungen

Die Informationen zur Barrierefreiheit wurden am 28. November 2016 im Rahmen des Systems "Reisen für Alle" erhoben und sind geprüft.

Fotos zur Einrichtung



Landgasthof Altwirt



Landgasthof Altwirt



Landgasthof Altwirt

Teilbereiche (für Angebotsbogen) (Version 2.0)

Parken

Zugehörige Modulbögen: [Parkplatz](#) , [Weg vom Parkplatz zum Eingang](#)

Eingang

Zugehörige Modulbögen: [Eingangsbereich](#) , [Weg vom Parkplatz zum Eingang](#), [Allgemeine Hausbeschilderung](#)

Restaurant

Zugehörige Modulbögen: [Restaurant](#) , [Weg vom Eingang zum Aufzug](#), [Restaurant und Treppenhaus](#) , [Allgemeine Hausbeschilderung](#)

Öffentliches WC

Zugehörige Modulbögen: [Öffentliches WC im Untergeschoss](#) , [Treppe vom Untergeschoss zum Erdgeschoss](#) , [Aufzug vom Untergeschoss bis 2.OG](#) , [Weg vom Aufzug zum Behinderten-WC im Untergeschoss](#) , [Weg vom Eingang zum Aufzug, Restaurant und Treppenhaus](#) , [Allgemeine Hausbeschilderung](#)

Technische Hilfsmittel

Zugehörige Modulbögen: [Technische Hilfsmittel \(Version 2.0.\)](#)

Parkplatz



Behinderten PKW
Stellplatz

Es ist ein Parkplatz vorhanden.

Es gibt 1 Stellplatz/-plätze für Menschen mit Behinderung.

Der Stellplatz / die Stellplätze für Menschen mit Behinderung ist / sind gekennzeichnet.

Stellplatzbreite: 350 cm.

Stellplatzlänge: 500 cm.

Entfernung des Stellplatzes für Menschen mit Behinderung zum Eingangsbereich: 10 m.

Anmerkungen für den Gast: Parkplatz direkt neben der Eingangstür

Eingangsbereich



Eingangsbereich



Tür zur Lobby



Windfang

Name und Logo des Betriebes/der Einrichtung sind von außen klar erkennbar.

Anmerkungen für den Gast: Windfang mit elektrisch öffnenden Türen (lichte Breite 116cm) vorhanden.

Restaurant



Tür zum Restaurant



Mobile Anlegerampe



Restaurant



Restaurant



Restaurant



Mobile Anlegerampe

Speisekarte

Es ist keine Speisekarte mit Bildern vorhanden und Speisen werden nicht sichtbar präsentiert.

Anmerkungen für den Gast: Mobile Anlegerampen zu allen Restaurantbereichen vorhanden. 4 Tische ohne Rampe / stufenlos erreichbar

Öffentliches WC im Untergeschoss



Tür zum WC



Tür zum WC



WC für
Menschen mit
Beeinträchtigungen



WC für
Menschen mit
Beeinträchtigungen



WC für
Menschen mit
Beeinträchtigungen

Anmerkungen für den Gast: Behinderten-WC als solches nicht ausgeschildert.

Technische Hilfsmittel (Version 2.0.)

Es werden Hilfsmittel angeboten.

Andere Hilfsmittel

Andere angebotene Hilfsmittel: Je nach Bedarf über Sanitätshaus

Weg vom Parkplatz zum Eingang



Weg vom Parkplatz
zum Eingang

Das Ziel des Weges ist in Sichtweite.

Aufzug vom Untergeschoss bis 2.OG



Aufzug



Aufzug



Aufzug



Aufzug

Die Bedienelemente bzw. die Beschilderung sind weder bildhaft noch (im Falle eines entsprechenden Leitsystems) farblich gekennzeichnet.

Flur/Weg/Gang innen (Version 2.0)

Weg vom Aufzug zum Behinderten-WC im Untergeschoss



Weg vom Aufzug
zum Behinderten-
WC

Länge (Flur/Weg/Gang): 8 m

Weder ist das „Ziel“ des Weges in Sichtweite, noch ist ein unterbrechungsfreies Wegeleitsystem vorhanden, noch sind Wegezeichen in ständig sichtbarem Abstand vorhanden.

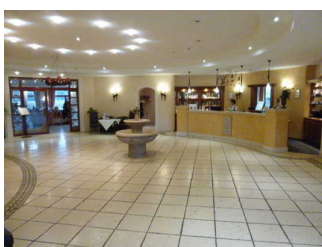
Weg vom Eingang zum Aufzug, Restaurant und Treppenhaus



Aufzug



Restaurant



Lobby

Länge (Flur/Weg/Gang): 5 m

Das Ziel ist in Sichtweite

Allgemeine Hausbeschilderung



Beschilderung

Es sind Informationen vorhanden, die der Orientierung dienen und aus Wörtern bestehen.

Es sind keine Informationen vorhanden, die der Orientierung dienen und aus Wörtern bestehen.