

Landgasthof Altwirt

Tölzer Str .135
83607 Holzkirchen/
Hartpenning

Tel: +49 (0) 80 24 / 30 322 - 0 info@hotel-altwirt.de
Fax: +49 (0) 80 24 / 30 322 -
19

Informationen für Menschen mit Gehbehinderung und Rollstuhlfahrer

Die Informationen zur Barrierefreiheit wurden am 28. November 2016 im Rahmen des Systems "Reisen für Alle" erhoben und sind geprüft.

Detailinformationen zu Treppen, Aufzügen / Treppenliften, Rampen, Automaten und speziellen Türen auf dem Weg zu einzelnen Bereichen finden Sie in der entsprechenden Kategorie.

Fotos zur Einrichtung



Landgasthof Altwirt



Landgasthof Altwirt



Landgasthof Altwirt

Teilbereiche (für Angebotsbogen) (Version 2.0)

Parken

Zugehörige Modulbögen: [Parkplatz](#) , [Weg vom Parkplatz zum Eingang](#)

Eingang

Zugehörige Modulbögen: [Eingangsbereich](#) , [Weg vom Parkplatz zum Eingang](#) , [Allgemeine Hausbeschilderung](#)

Restaurant

Zugehörige Modulbögen: [Restaurant](#) , [Weg vom Eingang zum Aufzug](#) , [Restaurant und Treppenhaus](#) , [Allgemeine Hausbeschilderung](#)

Öffentliches WC

Zugehörige Modulbögen: [Öffentliches WC im Untergeschoss](#) , [Treppe vom Untergeschoss zum Erdgeschoss](#) , [Aufzug vom Untergeschoss bis 2.OG](#) , [Weg vom Aufzug zum Behinderten-WC im Untergeschoss](#) , [Weg vom Eingang zum Aufzug, Restaurant und Treppenhaus](#) , [Allgemeine Hausbeschilderung](#)

Technische Hilfsmittel

Zugehörige Modulbögen: [Technische Hilfsmittel \(Version 2.0.\)](#)

Parkplatz



Behinderten PKW
Stellplatz

Es ist ein Parkplatz vorhanden.

Es gibt 1 Stellplatz/-plätze für Menschen mit Behinderung.

Der Stellplatz / die Stellplätze für Menschen mit Behinderung ist / sind gekennzeichnet.

Stellplatzbreite: 350 cm.

Stellplatzlänge: 500 cm.

Der Weg ist von der Oberflächenbeschaffenheit her erschütterungsarm und leicht begehb- und befahrbar (z.B. Asphalt, engfugige Platten, etc.).

Entfernung des Stellplatzes für Menschen mit Behinderung zum Eingangsbereich: 10 m.

Anmerkungen für den Gast: Parkplatz direkt neben der Eingangstür

Eingangsbereich



Eingangsbereich



Tür zur Lobby



Windfang

Eingangstür

Tür zur Lobby

Die Tür ist keine Karussell- oder Rotationstür.

Lichte Breite des Durchgangs: 123 cm

Art der Tür / des Durchgangs: Sonstige

Die Tür wird ohne eigenen Kraftaufwand (Drücker, Lichtschranke, Bewegungsmelder etc.) geöffnet.

Kleinere Bewegungsfläche vor/hinter der Tür - Breite: 400 cm.

Kleinere Bewegungsfläche vor/hinter der Tür - Tiefe: 350 cm.

Höhe der Türschwelle: 0 cm.

Anmerkungen für den Gast: Windfang mit elektrisch öffnenden Türen (lichte Breite 116cm) vorhanden.

Restaurant



Tür zum Restaurant



Mobile
Anlegerampe



Restaurant



Restaurant



Restaurant



Mobile
Anlegerampe

Tür

Tür zum Restaurant

Die Tür ist keine Karussell- oder Rotationstür.

Lichte Breite des Durchgangs: 230 cm

Art der Tür / des Durchgangs: Zweiflügel

Die Tür wird mit eigenem Kraftaufwand geöffnet.

Kleinere Bewegungsfläche vor/hinter der Tür - Breite: 321 cm.

Kleinere Bewegungsfläche vor/hinter der Tür - Tiefe: 340 cm.

Höhe der Türschwelle: 0 cm.

Schmalste Durchgangsbreite im Raum: 250 cm.

Es sind unterfahrbare Tische (Maximalhöhe 80 cm, Unterfahrbarkeit in einer Höhe von 67 cm und einer Tiefe von 30 cm) vorhanden.

Anzahl: 23 Tisch/Tische.

Anmerkungen für den Gast: Mobile Anlegerampen zu allen Restaurantbereichen vorhanden. 4 Tische ohne Rampe / stufenlos erreichbar

Öffentliches WC im Untergeschoss



Tür zum WC



Tür zum WC



WC für
Menschen mit
Beeinträchtigungen



WC für
Menschen mit
Beeinträchtigungen



WC für
Menschen mit
Beeinträchtigungen

Tür zum Behinderten-WC

Die Tür ist keine Karussell- oder Rotationstür.

Lichte Breite des Durchgangs: 105 cm

Art der Tür / des Durchgangs: Einflügel

Die Tür wird mit eigenem Kraftaufwand geöffnet.

Kleinere Bewegungsfläche vor/hinter der Tür - Breite: 176 cm.

Kleinere Bewegungsfläche vor/hinter der Tür - Tiefe: 109 cm.

Höhe der Türschwelle: 0 cm.

Die Tür öffnet nach außen.

Die WC-Tür ist ohne Schlüssel zu öffnen.

WC

Es ist ein Unisex WC (Damen/Herren).

Es ist ein WC für Menschen mit Behinderung vorhanden.

Tiefe der WC-Schüssel: 70 cm.

Die Bewegungsfläche links vom WC ist 109 cm breit.

Die Bewegungsfläche links vom WC ist 70 cm tief.

Die Bewegungsfläche rechts vom WC ist 109 cm breit.

Die Bewegungsfläche rechts vom WC ist 70 cm tief.

Die Bewegungsfläche vor dem WC ist 194 cm breit.

Die Bewegungsfläche vor dem WC ist 105 cm tief.

Der Toilettensitz ist 46 cm hoch. (ohne Deckel gemessen)

Es gibt links vom WC Haltegriffe.

Höhe des linken Haltegriffs: 86 cm

Länge des linken Haltegriffs: 70 cm

Der linke Haltegriff ist hochklappbar.

Es gibt rechts vom WC Haltegriffe.

Höhe des rechten Haltegriffs: 86 cm

Länge des rechten Haltegriffs: 70 cm

Der rechte Haltegriff ist hochklappbar.

Abstand zwischen den Haltegriffen: 70 cm

Waschbecken

Die Bewegungsfläche vor dem Waschbecken ist 105 cm breit.

Die Bewegungsfläche vor dem Waschbecken ist 193 cm tief.

Höhe des Waschbeckens: 81 cm

Das Waschbecken ist unterfahrbar in einer Höhe von 67 cm und einer Tiefe von weniger als 30 cm.

Der Spiegel über dem Waschbecken ist im Stehen und Sitzen einsehbar.

Liege

Es ist ein Wickeltisch (für Kleinkinder) vorhanden.

Die Bewegungsfläche vor der Stand-/Klappliege ist 0 cm breit.

Die Bewegungsfläche vor der Stand-/Klappliege ist 0 cm tief.

Anmerkungen für den Gast: Behinderten-WC als solches nicht ausgeschildert.

Technische Hilfsmittel (Version 2.0.)

Assistenzhunde (Begleithunde, Blindenführhunde etc.) dürfen in alle relevanten Bereiche/Räume des Betriebes/Angebotes mitgebracht werden.

Es werden Hilfsmittel angeboten.

Andere Hilfsmittel

Andere angebotene Hilfsmittel: Je nach Bedarf über Sanitätshaus

Weg vom Parkplatz zum Eingang



Weg vom Parkplatz
zum Eingang

Breite des Weges: 500 cm

Länge des Weges: 15 m

Der Weg ist von der Oberflächenbeschaffenheit her erschütterungsarm und leicht begeh- und befahrbar (z.B. Asphalt, engfugige Platten, etc.).

Maximale Längsneigung des Weges: 2 %

Maximale Längsneigung über eine Strecke von 10 m.

Treppe vom Untergeschoss zum Erdgeschoss



Treppe vom UG
zum EG



Treppe vom UG
zum EG

Vorhandene Schwellen/Stufen: 19

Höhe der Schwelle/Stufe: 18 cm

Die Treppe hat keine geraden Läufe.

Die Treppe hat einen einseitigen Handlauf.

Aufzug vom Untergeschoss bis 2.OG



Aufzug



Aufzug



Aufzug



Aufzug

Breite der Bewegungsfläche vor der Einstieg: 205 cm

Tiefe der Bewegungsfläche vor der Einstieg: 350 cm

Lichte Durchgangsbreite der Aufzugtür: 90 cm

Kabinengröße innen - Breite: 110 cm

Kabinengröße innen - Tiefe: 140 cm

Breite der Bewegungsfläche beim Ausstieg: 205 cm

Tiefe der Bewegungsfläche beim Ausstieg: 370 cm

Die Bedienelemente sind nicht auf einem horizontalen Bedientableau angeordnet.

Die Bedienelemente / Befehlsgeber sind wie folgt angeordnet:

Höchste Stelle der Befehlsgeber: 115 cm

Tiefste Stelle der Befehlsgeber: 90 cm

Der waagerechte Abstand von der Ecke des Fahrkorbs bis zum ersten Befehlsgeber (mittig) ist: 10 cm

Flur/Weg/Gang innen (Version 2.0)

Weg vom Aufzug zum Behinderten-WC im Untergeschoss



Weg vom Aufzug
zum Behinderten-
WC

Länge (Flur/Weg/Gang): 8 m

Mindestbreite des Flurs/Weges/Ganges: 155 cm

Durchgang vorhanden und mindestens 88 cm breit.

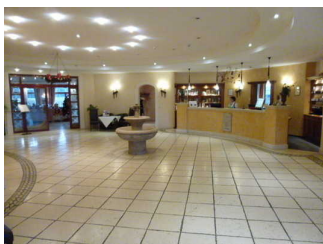
Weg vom Eingang zum Aufzug, Restaurant und Treppenhaus



Aufzug



Restaurant



Lobby

Länge (Flur/Weg/Gang): 5 m

Mindestbreite des Flurs/Weges/Ganges: 500 cm

Kein Durchgang vorhanden.