

Ferienwohnung Krenn

Birkenstraße 30
83707 Bad Wiessee

Tel: 0160 99172961
Fax:

info@fewo-krenn.de
<http://www.gaestehaus-krenn-tegernsee.de/>

Informationen für Menschen mit Hörbehinderung und gehörlose Menschen

Die Informationen zur Barrierefreiheit wurden am 20. Juni 2016 im Rahmen des Systems "Reisen für Alle" erhoben und sind geprüft.

Detailinformationen zu Treppen, Aufzügen / Treppenliften, Rampen, Automaten und speziellen Türen auf dem Weg zu einzelnen Bereichen finden Sie in der entsprechenden Kategorie.

Fotos zur Einrichtung



Außenansicht der
Ferienwohnungen
Krenn

Teilbereiche (für Angebotsbogen) (Version 2.0)

Parken

Zugehörige Modulbögen: [Parkplatz](#)

Eingang Wohnung 3

Zugehörige Modulbögen: [Eingang Ferienwohnung 3](#), [Weg vom Parkplatz zum Eingang](#), [Rampe vorm Eingang](#)

Schlafrum

Zugehörige Modulbögen: [Schlafrum](#)

WC, Dusche

Zugehörige Modulbögen: [Sanitärraum](#)

Küche / Wohnraum

Zugehörige Modulbögen: [Küche / Wohnraum](#), [Tür nach Diele](#)

Technische Hilfsmittel

Zugehörige Modulbögen: [Technische Hilfsmittel](#)

Parkplatz



Parkplätze

Es ist ein Parkplatz vorhanden.

Es gibt 8 Stellplatz/-plätze für Menschen mit Behinderung.

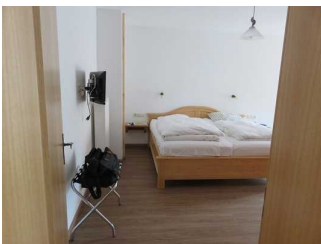
Der Stellplatz / die Stellplätze für Menschen mit Behinderung ist / sind gekennzeichnet.

Stellplatzbreite: 350 cm.

Stellplatzlänge: 500 cm.

Entfernung des Stellplatzes für Menschen mit Behinderung zum Eingangsbereich: 10 m.

Schlafraum



Schlafzimmer



Schlafzimmer mit Zugang zum Balkon

Zimmertyp: Doppelzimmer

Der Schlafraum ist hell und blendfrei gestaltet.

Es ist mindestens eine frei verfügbare Steckdose in der Nähe des Bettes vorhanden.

Es ist ein Fernseher mit Videotext vorhanden oder kann bei Bedarf gestellt werden.

Das Klingeln oder Anklopfen an die Zimmertür wird nicht durch ein Blinksignal angezeigt, welches in allen Räumen wahrgenommen werden kann.

Es stehen W-LAN, Fax oder eine andere technische Möglichkeit zur Kommunikation mit dem Servicepersonal kostenfrei zur Verfügung oder sind auf Anfrage bereitstellbar.

Anmerkungen für den Gast: Balkon vorhanden. Übergang 4 cm Schwelle.

Technische Hilfsmittel

Es gibt keinen Alarm.

Es werden Hilfsmittel angeboten.

Andere Hilfsmittel

Andere angebotene Hilfsmittel: Duschstuhl, Spiegel