

Ferienwohnung Eberwein

Schwaighofstraße 78
83684 Tegernsee

Tel: 0172 6617229
Fax:

eberweint@gmx.de

Informationen für Menschen mit Sehbehinderung und blinde Menschen

Die Informationen zur Barrierefreiheit wurden am 8. November 2017 im Rahmen des Systems "Reisen für Alle" erhoben und sind geprüft.

Detailinformationen zu Treppen, Aufzügen / Treppenliften, Rampen, Automaten und speziellen Türen auf dem Weg zu einzelnen Bereichen finden Sie in der entsprechenden Kategorie.

Fotos zur Einrichtung



Ferienwohnung
Eberwein

Teilbereiche (für Angebotsbogen)

Parken

Zugehörige Modulbögen: [Parkplatz](#), [Weg zwischen Parkplatz und Stufe](#) sowie [Rampe zum Eingang](#)

ÖPNV Haltestelle

Zugehörige Modulbögen: [Bushaltestelle](#), [Weg zwischen Bushaltestelle und Stufe](#) sowie [Rampe zum Eingang](#)

Eingang

Zugehörige Modulbögen: [Eingang](#), [Stufe zum Eingang](#), [Rampe zum Eingang](#), [Flur](#)

Schlafzimmer

Zugehörige Modulbögen: [Schlafzimmer](#)

Badezimmer

Zugehörige Modulbögen: [Badezimmer](#)

Küche

Zugehörige Modulbögen: [Küche](#)

Wohnzimmer

Zugehörige Modulbögen: [Wohnzimmer](#)

Terrasse

Zugehörige Modulbögen: [Terrasse](#), [Weg zwischen Eingang und Terrasse](#), [Stufe zum Eingang](#), [Rampe zum Eingang](#)

Technische Hilfsmittel

Zugehörige Modulbögen: [Technische Hilfsmittel](#)

Service für Allergiker

Zugehörige Modulbögen: [Allergien und Nahrungsmittelunverträglichkeiten](#)

Parkplatz



Parkplatz

Es ist ein allgemeiner Parkplatz vorhanden.

Es gibt 1 Stellplatz/-plätze für Menschen mit Behinderung.

Der Stellplatz / die Stellplätze für Menschen mit Behinderung ist / sind nicht gekennzeichnet.

Stellplatzbreite: 350 cm.

Stellplatzlänge: 500 cm.

Entfernung des Stellplatzes für Menschen mit Behinderung zum Eingangsbereich: 20 m.

Anmerkungen für den Gast: Es steht ein Parkplatz für die Ferienwohnung zur Verfügung.

Bushaltestelle



Bushaltestelle



Bushaltestelle

Entfernung der Haltestelle für Menschen mit Behinderung zum Eingangsbereich: 110 m.

Es sind keine visuell kontrastreichen Bodenindikatoren (z.B. Leitstreifen) vorhanden.

Es sind keine taktil erfassbaren Bodenindikatoren (z.B. Leitstreifen) vorhanden.

Schriftliche Haltestelleninformationen sind vorhanden.

Es sind keine akustischen Haltestelleninformationen vorhanden.

Eingang



Eingang

Der Eingangsbereich ist visuell kontrastreich zur Umgebung abgesetzt.

Der Eingangsbereich ist durch einen taktil wahrnehmbaren Bodenbelagswechsel erkennbar.

Eingangstür

Eingangstür

Die Tür ist keine Karussell- oder Rotationstür.

Art der Tür / des Durchgangs: Einflügel

Die Tür wird mit eigenem Kraftaufwand geöffnet.

Die Tür bzw. der Türrahmen ist visuell kontrastreich zur Umgebung abgesetzt.

Bedienelemente

Die Bedienelemente sind visuell kontrastreich gestaltet.

Die Bedienelemente sind taktil erfassbar.

Schlafzimmer



Tür zum
Schlafzimmer



Schlafzimmer



Schlafzimmer



Schlafzimmer

Tür zum Schlafrum

Tür zum Schlafzimmer

Die Tür ist keine Karussell- oder Rotationstür.

Art der Tür / des Durchgangs: Einflügel

Die Tür wird mit eigenem Kraftaufwand geöffnet.

Die Tür bzw. der Türrahmen ist nicht visuell kontrastreich zur Umgebung abgesetzt.

Bedienelemente

Die Bedienelemente sind visuell kontrastreich gestaltet.

Die Bedienelemente sind taktil erfassbar.

Zimmertyp: Doppelzimmer

Der Schlafrum ist hell und blendfrei gestaltet.

Es sind keine Hindernisse, z.B. in den Raum ragende Gegenstände, vorhanden.

Bedienelemente sind nicht visuell kontrastreich gestaltet.

Bedienelemente sind taktil erfassbar.

Badezimmer



Tür zum
Badezimmer



Badezimmer



Badezimmer



Badezimmer

Tür zum Sanitärraum

Tür zum Badezimmer

Die Tür ist keine Karussell- oder Rotationstür.

Art der Tür / des Durchgangs: Sonstige

Die Tür wird mit eigenem Kraftaufwand geöffnet.

Die Tür bzw. der Türrahmen ist nicht visuell kontrastreich zur Umgebung abgesetzt.

Bedienelemente

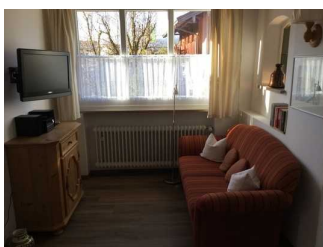
Die Bedienelemente sind visuell kontrastreich gestaltet.

Die Bedienelemente sind taktil erfassbar.

Anmerkungen für den Gast: Kosmetikspiegel vorhanden und Ganzkörperspiegel im Flur. Das Regal rechts von der Toilette kann entfernt werden. Hierdurch erweitert sich die Bewegungsfläche rechts von der Toilette auf 97 x 55 cm.

Raum

Wohnzimmer



Wohnzimmer

Tür zum Wohnzimmer

Größe des Raumes - Breite: 1,95 m.

Größe des Raumes - Tiefe: 2,42 m.

Der Raum ist beleuchtet.

Es sind keine Hindernisse, z.B. in den Weg ragende Gegenstände, vorhanden.

Die Wand kann nicht als Orientierungsleitlinie genutzt werden.

Antwort

Bedienelemente sind nicht visuell kontrastreich gestaltet.

Bedienelemente sind taktil erfassbar.

Terrasse



Terrasse



Terrasse

Tür zur Terrasse

Größe des Raumes - Breite: 7 m.

Größe des Raumes - Tiefe: 7 m.

Der Raum ist nicht beleuchtet.

Es sind keine Hindernisse, z.B. in den Weg ragende Gegenstände, vorhanden.

Die Wand kann nicht als Orientierungsleitlinie genutzt werden.

Anmerkungen für den Gast: Terrasse über Eingangstür begehbar.

Küche



Küche



Küche



Küche

Tür zur Küche

Größe der Küche - Breite: 4,2 m.

Größe der Küche - Tiefe: 3,5 m.

Es sind keine Hindernisse, z.B. in den Raum ragende Gegenstände, vorhanden.

Bedienelemente sind nicht visuell kontrastreich gestaltet.

Bedienelemente sind taktil erfassbar.

Technische Hilfsmittel

Assistenzhunde dürfen nicht mitgebracht werden.

Weg außen

Weg zwischen Parkplatz und Stufe sowie Rampe zum Eingang



Weg zwischen
Parkplatz und Stufe
sowie Rampe zum
Eingang



Weg zwischen
Parkplatz und Stufe
sowie Rampe zum
Eingang

Breite des Weges: 200 cm

Länge des Weges: 20 m

Keine Gehwegbegrenzung vorhanden.

Es gibt keine visuell kontrastreichen Bodenindikatoren (z.B. Leitstreifen).

Es gibt keine taktil erfassbaren Bodenindikatoren (z.B. Leitstreifen).

Weg zwischen Bushaltestelle und Stufe sowie Rampe zum Eingang



Weg zwischen
Bushaltestelle und
Stufe sowie Rampe
zum Eingang



Weg zwischen
Bushaltestelle und
Stufe sowie Rampe
zum Eingang

Breite des Weges: 180 cm

Länge des Weges: 110 m

Gehwegbegrenzung taktil erfassbar.

Es gibt keine visuell kontrastreichen Bodenindikatoren (z.B. Leitstreifen).

Es gibt keine taktil erfassbaren Bodenindikatoren (z.B. Leitstreifen).

Weg zwischen Eingang und Terrasse



Weg zwischen
Eingang und
Terrasse

Breite des Weges: 200 cm

Länge des Weges: 6 m

Keine Gehwegbegrenzung vorhanden.

Es gibt keine visuell kontrastreichen Bodenindikatoren (z.B. Leitstreifen).

Es gibt keine taktil erfassbaren Bodenindikatoren (z.B. Leitstreifen).

Stufe zum Eingang



Stufe zum Eingang

Vorhandene Schwellen/Stufen: 1

Höhe der Schwelle/Stufe: 15 cm

Die Treppe hat gerade Läufe.

Die Treppe hat keinen Handlauf.

Es sind keine Handläufe vorhanden.

Es sind keine taktilen Informationen zum Stockwerk am Anfang und am Ende der Treppenläufe vorhanden.

Es sind keine kontrastreichen Stufenflächen vorhanden.

Es besteht kein visueller Kontrast zwischen dem Fußbodenbelag und Treppenauf- oder abgängen.

Es besteht kein taktiler Kontrast zwischen dem Fußbodenbelag und Treppenauf- oder abgängen.

Flur



Flur



Flur

Länge (Flur/Weg/Gang): 5 m

Der Flur/Weg/Gang ist hell und blendfrei ausgeleuchtet.

Es sind keine Hindernisse vorhanden.

Die Gehbahn im Flur/Weg/Gang ist visuell kontrastreich zur Umgebung abgesetzt.

Die Gehbahn ist weder mit taktil erfassbaren Markierungen gekennzeichnet, noch kann die Wand als Orientierungsleitlinie genutzt werden, noch können andere bauliche Elemente als Orientierung genutzt werden.