
Jugendherberge Schliersee

Josefsthalerstraße 19
83727 Schliersee

Tel: +49 8026 97380
Fax: +49 8026 973820

schliersee@jugendherberge.de
www.schliersee.jugendherberge.de

Informationen für Menschen mit Hörbehinderung und gehörlose Menschen

Die Informationen zur Barrierefreiheit wurden am 5. Februar 2019 im Rahmen des Systems "Reisen für Alle" erhoben und sind geprüft.

Detailinformationen zu Treppen, Aufzügen / Treppenliften, Rampen, Automaten und speziellen Türen auf dem Weg zu einzelnen Bereichen finden Sie in der entsprechenden Kategorie.

Fotos zur Einrichtung



Jugendherberge
Schliersee

©Christian Moeges

Parken

Parkplatz

Es ist ein allgemeiner Parkplatz vorhanden.

Es gibt 0 Stellplatz/-plätze für Menschen mit Behinderung.

Der Stellplatz / die Stellplätze für Menschen mit Behinderung ist/sind nicht gekennzeichnet.

Stellplatzbreite: 350 cm

Stellplatzlänge: 500 cm

Entfernung des Stellplatzes/der Stellplätze für Menschen mit Behinderung zum Eingangsbereich:
60 m

ÖPNV

Info Bushaltestelle

Die nächste Bushaltestelle ist ca. 220 m entfernt.

Blockhaus Zimmer Nr. B02

Blockhaus: Zimmer Nr. B02 - Schlafraum



Blockhaus:
Zimmer Nr. B02 -
Schlafraum

©Angelika Herrmann



Blockhaus:
Zimmer Nr. B02 -
Schlafraum

©Angelika Herrmann



Blockhaus:
Zimmer Nr. B02 -
Schlafraum

©Angelika Herrmann



Blockhaus:
Zimmer Nr. B02 -
Schlafraum

©Angelika Herrmann

Zimmertyp: Mehrbettzimmer

Es ist keine frei verfügbare Steckdose in der Nähe des Bettes vorhanden.

Das Klingeln oder Anklopfen an die Zimmertür wird nicht durch ein Blinksignal angezeigt, welches in allen Räumen wahrgenommen werden kann.

Anmerkungen für den Gast: Erhoben wird das Bett rechts vom Tisch. Der Tisch kann bei Bedarf entfernt werden.

Blockhaus - Zimmer Nr. B04

Blockhaus: Zimmer Nr. B04 - Schlafraum



Blockhaus:
Zimmer Nr. B04 -
Schlafraum

©Angelika Herrmann



Blockhaus:
Zimmer Nr. B04 -
Schlafraum

©Angelika Herrmann



Blockhaus:
Zimmer Nr. B04 -
Schlafraum

©Angelika Herrmann

Zimmertyp: Mehrbettzimmer

Es ist mindestens eine frei verfügbare Steckdose in der Nähe des Bettes vorhanden.

Das Klingeln oder Anklopfen an die Zimmertür wird nicht durch ein Blinksignal angezeigt, welches in allen Räumen wahrgenommen werden kann.

Anmerkungen für den Gast: Erhoben wird das Bett rechts vom Fenster. Der Tisch kann bei Bedarf entfernt werden. Einsieghöhe ins Bett: 89 cm

EG: Speiseraum "Leonhardistube"

EG: Speiseraum „Leonhardistube“



EG: Speiseraum
„Leonhardistube“

©Angelika Herrmann



EG: Speiseraum
„Leonhardistube“

©Angelika Herrmann



EG: Speiseraum
„Leonhardistube“

©Angelika Herrmann

Es gibt Tische mit heller und blendfreier Beleuchtung.

Anzahl: ca. 9 Tisch/Tische

Es sind Tische vorhanden, an denen keine Lampen stehen oder hängen, die das Gesichtsfeld bzw. den Blickkontakt stören.

Anzahl: ca. 9 Tisch/Tische

Es gibt Sitzbereiche mit geringen Umgebungsgerauschen (z.B. Sitzecke, separater Raum).

Anzahl: ca. 3 Tisch/Tische

EG: Öffentliches WC

EG: Öffentliches WC



EG: Öffentliches
WC

©Angelika Herrmann



EG: Öffentliches
WC

©Angelika Herrmann



EG: Öffentliches WC

©Angelika Herrmann

Anmerkungen für den Gast: Türbreite 62 cm / 66 cm

Hilfsmittel

Alarm/Hilfsmittel - Erstgespräch

Es gibt einen Alarm.

Es gibt keinen optisch deutlich wahrnehmbaren Alarm.

Es gibt keine induktive Höranlage am Schalter/Tresen/an der Rezeption.

In weiteren (Tagungs-) Räumen ist keine induktive Höranlage vorhanden.

Anmerkungen für den Gast: WLAN in den öffentlichen Bereichen

Bedienelemente / Leitsystem

Mantelbogen visuell taktile Gestaltung



Lichtschalter Zimmer

©Angelika Herrmann



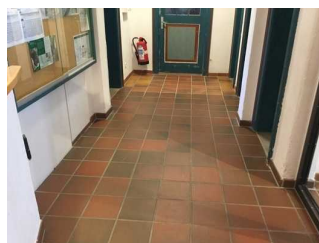
Gehbahn Blockhaus

©Angelika Herrmann



Lichtschalter Aufenthaltsraum

©Angelika Herrmann



Gehbahn Rezeptionsbereich

©Angelika Herrmann



Beschriftung

©Angelika Herrmann

Nebeneingang

Eingangsbereich Nebeneingang



Eingangsbereich Nebeneingang

©Angelika Herrmann

Anmerkungen für den Gast: Im Frühjahr 2019 wird eine Rampe zum Nebeneingang gebaut.