

Ferienhaus Seehof

Perfallstr. 17
83727 Schliersee

Tel: +49 8026 94481
Fax:

ferienimmobilien.schliersee@mail.de
<http://www.seehof-schliersee.com>

Informationen für Menschen mit Hörbehinderung und gehörlose Menschen

Die Informationen zur Barrierefreiheit wurden am 17. September 2019 im Rahmen des Systems "Reisen für Alle" erhoben.

Detailinformationen zu Treppen, Aufzügen / Treppenliften, Rampen, Automaten und speziellen Türen auf dem Weg zu einzelnen Bereichen finden Sie in der entsprechenden Kategorie.

Fotos zur Einrichtung

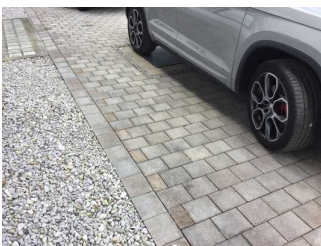


Ferienhaus Seehof

©Angelika Herrmann

Parken

Parkplatz



Parkplatz

©Angelika Herrmann



Parkplatz

©Angelika Herrmann

Es ist ein Parkplatz vorhanden.

Info ÖPNV

Info ÖPNV

Der Bahnhof mit Bushaltestelle ist ca. 400 m entfernt.

EG: Schlafräum

EG: Schlafräum



EG: Schlafräum

©Angelika Herrmann



EG: Schlafräum

©Angelika Herrmann



EG: Schlafräum

©Angelika Herrmann



EG: Schlafräum

©Angelika Herrmann

Zimmertyp: Doppelzimmer

Es ist mindestens eine frei verfügbare Steckdose in der Nähe des Bettes vorhanden.

Das Klingeln oder Anklopfen an die Zimmertür wird nicht durch ein Blinksignal angezeigt, welches in allen Räumen wahrgenommen werden kann.

EG: Badezimmer

EG: Badezimmer



EG: Badezimmer

©Angelika Herrmann



EG: Badezimmer

©Angelika Herrmann



EG: Badezimmer

©Angelika Herrmann



EG: Badezimmer

©Angelika Herrmann



EG: Badezimmer

©Angelika Herrmann

Anmerkungen für den Gast: Badewanne vorhanden - Einstiegshöhe: 59 cm

Hilfsmittel

Alarm/Hilfsmittel - Erstgespräch

Es gibt einen Alarm.

Es gibt keinen optisch deutlich wahrnehmbaren Alarm.

Service für Allergiker

Info Allergien

Es liegen keine Infos zu "Allergien und Nahrungsmittelunverträglichkeiten" vor.

OG: Schlafräum 1

OG: Schlafräum 1



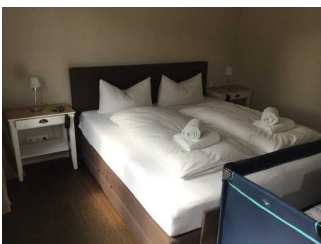
OG: Schlafräum 1

©Angelika Herrmann



OG: Schlafräum 1

©Angelika Herrmann



OG: Schlafräum 1

©Angelika Herrmann

Zimmertyp: Doppelzimmer

Es ist mindestens eine frei verfügbare Steckdose in der Nähe des Bettes vorhanden.

Das Klingeln oder Anklopfen an die Zimmertür wird nicht durch ein Blinksignal angezeigt, welches in allen Räumen wahrgenommen werden kann.

TG: Fitnessraum

TG: Fitnessraum



TG: Fitnessraum

©Angelika Herrmann



TG: Fitnessraum

©Angelika Herrmann

Anmerkungen für den Gast: Fitnessraum mit verschiedenen Geräten sowie Kicker

OG: Schlafrum 2

OG: Schlafrum 2



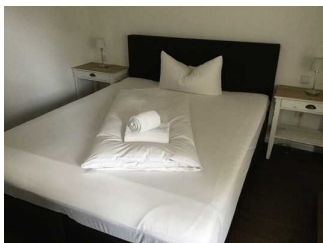
OG: Schlafrum 2

©Angelika Herrmann



OG: Schlafrum 2

©Angelika Herrmann



OG: Schlafrum 2

©Angelika Herrmann

Zimmertyp: Doppelzimmer

Es ist mindestens eine frei verfügbare Steckdose in der Nähe des Bettes vorhanden.

Das Klingeln oder Anklopfen an die Zimmertür wird nicht durch ein Blinksignal angezeigt, welches in allen Räumen wahrgenommen werden kann.

OG: Schlafrum 3

OG: Schlafräum 3



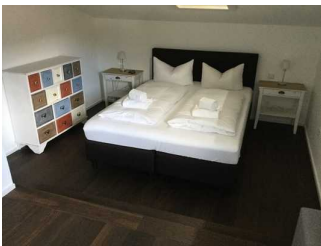
OG: Schlafräum 3

©Angelika Herrmann



OG: Schlafräum 3

©Angelika Herrmann



OG: Schlafräum 3

©Angelika Herrmann

Zimmertyp: Doppelzimmer

Es ist mindestens eine frei verfügbare Steckdose in der Nähe des Bettes vorhanden.

Das Klingeln oder Anklopfen an die Zimmertür wird nicht durch ein Blinksignal angezeigt, welches in allen Räumen wahrgenommen werden kann.

OG: Badezimmer 2

OG: Badezimmer 2



OG: Badezimmer 2

©Angelika Herrmann



OG: Badezimmer 2

©Angelika Herrmann



OG: Badezimmer 2

©Angelika Herrmann



OG: Badezimmer 2

©Angelika Herrmann

Anmerkungen für den Gast: Badewanne vorhanden - Einstiegshöhe: 51 cm
