

Ferienhaus Seehof

Perfallstr. 17
83727 Schliersee

Tel: +49 8026 94481
Fax:

ferienimmobilien.schliersee@mail.de
<http://www.seehof-schliersee.com>

Informationen für Gäste mit kognitiven Beeinträchtigungen

Die Informationen zur Barrierefreiheit wurden am 17. September 2019 im Rahmen des Systems "Reisen für Alle" erhoben.

Fotos zur Einrichtung

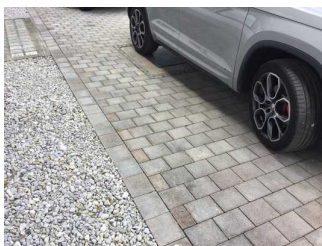


Ferienhaus Seehof

©Angelika Herrmann

Parken

Parkplatz



Parkplatz

©Angelika Herrmann



Parkplatz

©Angelika Herrmann

Es ist ein Parkplatz vorhanden.

Weg zwischen Parkplatz und Eingang



Weg zwischen
Parkplatz und
Eingang

©Angelika Herrmann



Weg zwischen
Parkplatz und
Eingang

©Angelika Herrmann

Das Ziel des Weges ist in Sichtweite.

Info ÖPNV

Info ÖPNV

Der Bahnhof mit Bushaltestelle ist ca. 400 m entfernt.

Eingang

Eingangsbereich



Eingangsbereich

©Angelika Herrmann

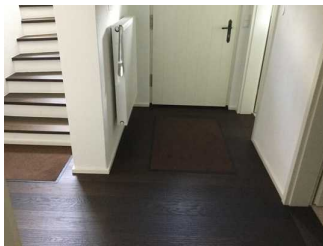


Eingangsbereich

©Angelika Herrmann

Name bzw. Logo des Betriebes/der Einrichtung sind von außen klar erkennbar.

EG: Weg zwischen Eingang und Räumen



EG: Weg zwischen Eingang und Räumen

©Angelika Herrmann



EG: Weg zwischen Eingang und Räumen

©Angelika Herrmann

Länge des Flurs/Weges/Ganges: 6 m

Das Ziel des Weges ist in Sichtweite.

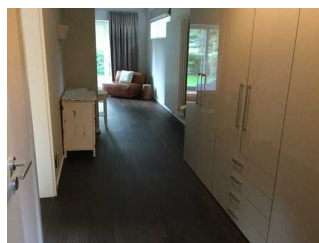
EG: Schlafräum

EG: Schlafräum



EG: Schlafräum

©Angelika Herrmann



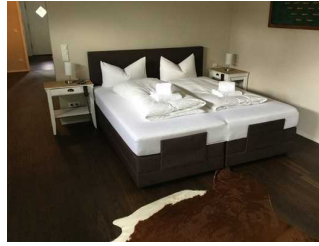
EG: Schlafräum

©Angelika Herrmann



EG: Schlafräum

©Angelika Herrmann



EG: Schlafräum

©Angelika Herrmann

Zimmertyp: Doppelzimmer

Eine Visitenkarte mit Anschrift und Telefonnummer des Hotels/der Ferienwohnung liegt weder an der Rezeption noch im Schlafräum sichtbar aus.

Der Schlafräum und der Zimmerschlüssel/die Zimmerkarte sind weder mit der gleichen Farbe noch mit dem gleichen bildhaften Symbol gekennzeichnet.

Der Weg zum Schlafräum ist weder mit der gleichen Farbe noch mit dem gleichen bildhaften Symbol unterbrechungsfrei gekennzeichnet.

EG: Badezimmer

EG: Badezimmer



EG: Badezimmer

©Angelika Herrmann



EG: Badezimmer

©Angelika Herrmann



EG: Badezimmer

©Angelika Herrmann



EG: Badezimmer

©Angelika Herrmann



EG: Badezimmer

©Angelika Herrmann

Es ist kein Alarmauslöser (Schnur, Knopf) vorhanden.

Anmerkungen für den Gast: Badewanne vorhanden - Einstiegshöhe: 59 cm

Service für Allergiker

Info Allergien

Es liegen keine Infos zu "Allergien und Nahrungsmittelunverträglichkeiten" vor.

OG: Schlafräum 1

OG: Schlafräum 1



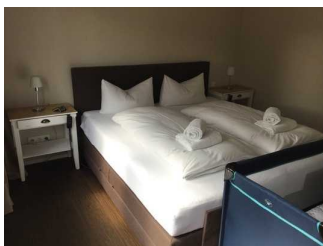
OG: Schlafräum 1

©Angelika Herrmann



OG: Schlafräum 1

©Angelika Herrmann



OG: Schlafräum 1

©Angelika Herrmann

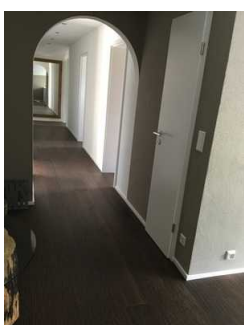
Zimmertyp: Doppelzimmer

Eine Visitenkarte mit Anschrift und Telefonnummer des Hotels/der Ferienwohnung liegt weder an der Rezeption noch im Schlafräum sichtbar aus.

Der Schlafräum und der Zimmerschlüssel/die Zimmerkarte sind weder mit der gleichen Farbe noch mit dem gleichen bildhaften Symbol gekennzeichnet.

Der Weg zum Schlafräum ist weder mit der gleichen Farbe noch mit dem gleichen bildhaften Symbol unterbrechungsfrei gekennzeichnet.

OG: Flur zu den Räumen



OG: Flur zu den
Räumen

©Angelika Herrmann

Länge des Flurs/Weges/Ganges: 10 m

Das Ziel des Weges ist in Sichtweite.

OG: Badezimmer 1

OG: Badezimmer 1



OG: Badezimmer 1

©Angelika Herrmann



OG: Badezimmer 1

©Angelika Herrmann



OG: Badezimmer 1

©Angelika Herrmann



OG: Badezimmer 1

©Angelika Herrmann

Es ist kein Alarmauslöser (Schnur, Knopf) vorhanden.

OG: Flur zu den Räumen



OG: Flur zu den
Räumen

©Angelika Herrmann

Länge des Flurs/Weges/Ganges: 10 m

Das Ziel des Weges ist in Sichtweite.

EG: Gäste WC

EG: Gäste-WC



EG: Gäste-WC

©Angelika Herrmann



EG: Gäste-WC

©Angelika Herrmann

Es ist kein Alarmauslöser (Schnur, Knopf) vorhanden.

TG: Sauna

TG: Sauna - Sanitärbereich



TG: Sauna -
Sanitärbereich

©Angelika Herrmann



TG: Sauna -
Sanitärbereich

©Angelika Herrmann



TG: Sauna -
Sanitärbereich

©Angelika Herrmann

Es ist kein Alarmauslöser (Schnur, Knopf) vorhanden.

TG: Fitnessraum

TG: Fitnessraum



TG: Fitnessraum

©Angelika Herrmann



TG: Fitnessraum

©Angelika Herrmann

Anmerkungen für den Gast: Fitnessraum mit verschiedenen Geräten sowie Kicker

OG: Schlafrum 2

OG: Schlafrum 2



OG: Schlafrum 2

©Angelika Herrmann



OG: Schlafrum 2

©Angelika Herrmann



OG: Schlafrum 2

©Angelika Herrmann

Zimmertyp: Doppelzimmer

Eine Visitenkarte mit Anschrift und Telefonnummer des Hotels/der Ferienwohnung liegt weder an der Rezeption noch im Schlafrum sichtbar aus.

Der Schlafrum und der Zimmerschlüssel/die Zimmerkarte sind weder mit der gleichen Farbe noch mit dem gleichen bildhaften Symbol gekennzeichnet.

Der Weg zum Schlafrum ist weder mit der gleichen Farbe noch mit dem gleichen bildhaften Symbol unterbrechungsfrei gekennzeichnet.

OG: Flur zu den Räumen



OG: Flur zu den
Räumen

©Angelika Herrmann

Länge des Flurs/Weges/Ganges: 10 m

Das Ziel des Weges ist in Sichtweite.

OG: Schlafräum 3

OG: Schlafräum 3



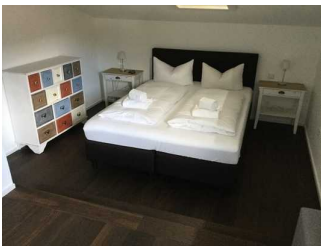
OG: Schlafräum 3

©Angelika Herrmann



OG: Schlafräum 3

©Angelika Herrmann



OG: Schlafräum 3

©Angelika Herrmann

Zimmertyp: Doppelzimmer

Eine Visitenkarte mit Anschrift und Telefonnummer des Hotels/der Ferienwohnung liegt weder an der Rezeption noch im Schlafräum sichtbar aus.

Der Schlafräum und der Zimmerschlüssel/die Zimmerkarte sind weder mit der gleichen Farbe noch mit dem gleichen bildhaften Symbol gekennzeichnet.

Der Weg zum Schlafräum ist weder mit der gleichen Farbe noch mit dem gleichen bildhaften Symbol unterbrechungsfrei gekennzeichnet.

OG: Flur zu den Räumen



OG: Flur zu den
Räumen

©Angelika Herrmann

Länge des Flurs/Weges/Ganges: 10 m

Das Ziel des Weges ist in Sichtweite.

OG: Badezimmer 2

OG: Badezimmer 2



OG: Badezimmer 2

©Angelika Herrmann



OG: Badezimmer 2

©Angelika Herrmann



OG: Badezimmer 2

©Angelika Herrmann



OG: Badezimmer 2

©Angelika Herrmann

Es ist kein Alarmauslöser (Schnur, Knopf) vorhanden.

Anmerkungen für den Gast: Badewanne vorhanden - Einstiegshöhe: 51 cm

OG: Flur zu den Räumen



OG: Flur zu den
Räumen

©Angelika Herrmann

Länge des Flurs/Weges/Ganges: 10 m

Das Ziel des Weges ist in Sichtweite.