
Gästehaus am Kurpark

Gartenstraße 15
83727 Schliersee

Tel: +49 8026 94030

gaestehausamkurpark-schliersee@t-
online.de

www.gaestehaus-schliersee.de

Informationen für Gäste mit kognitiven Beeinträchtigungen

Die Informationen zur Barrierefreiheit wurden am 15. Januar 2019 im Rahmen des Systems "Reisen für Alle" erhoben und sind geprüft.

Fotos zur Einrichtung



Gästehaus am
Kurpark

©Andrea Huber-
Schmidbauer

Parken

Parkplatz



Parkplatz

©Angelika Herrmann

Es ist ein Parkplatz vorhanden.

Weg zwischen Parkplatz und Eingang



Weg zwischen
Parkplatz und
Eingang

©Angelika Herrmann

Das Ziel des Weges ist in Sichtweite.

ÖPNV

Info Bus / Bahn

Die Bus- und Bahnhaltestelle ist ca. 250 m entfernt.

Eingang

Eingangsbereich



Eingangsbereich

©Angelika Herrmann

Name bzw. Logo des Betriebes/der Einrichtung sind von außen klar erkennbar.

Weg zwischen Eingang und Tür zur Rezeption



Weg zwischen
Eingang und Tür zur
Rezeption

©Angelika Herrmann



Weg zwischen
Eingang und Tür zur
Rezeption

©Angelika Herrmann

Länge des Flurs/Weges/Ganges: 5 m

Das Ziel des Weges ist in Sichtweite.

Rezeption

Rezeption



Rezeption

©Angelika Herrmann

Der Schalter/Tresen/die Kasse ist von der Eingangstür aus direkt sichtbar.

Anmerkungen für den Gast: Die Rezeption wird bis zum Frühjahr 2019 umgebaut.

Weg zwischen Rezeption und Frühstücksraum sowie Rampe zum Flur zu den Zimmern



Weg zwischen
Rezeption und
Frühstücksraum
sowie Rampe zum
Flur zu den Zimmern

©Angelika Herrmann

Länge des Flurs/Weges/Ganges: 8 m

Das Ziel des Weges ist in Sichtweite.

Zimmer Nr. 13

Zimmer Nr. 13 – Schlafzimmer

Zimmertyp: Doppelzimmer

Eine Visitenkarte mit Anschrift und Telefonnummer des Hotels/der Ferienwohnung liegt an der Rezeption sichtbar aus.

Der Schlafraum und der Zimmerschlüssel/die Zimmerkarte sind weder mit der gleichen Farbe noch mit dem gleichen bildhaften Symbol gekennzeichnet.

Der Weg zum Schlafraum ist weder mit der gleichen Farbe noch mit dem gleichen bildhaften Symbol unterbrechungsfrei gekennzeichnet.

Anmerkungen für den Gast: Sofa und Nachttische können bei Bedarf entfernt werden.

Zimmer Nr. 13 – Badezimmer



Zimmer Nr. 13 –
Badezimmer

©Angelika Herrmann



Zimmer Nr. 13 –
Badezimmer

©Angelika Herrmann



Zimmer Nr. 13 –
Badezimmer

©Angelika Herrmann

Es ist kein Alarmauslöser (Schnur, Knopf) vorhanden.

Anmerkungen für den Gast: Kosmetikspiegel vorhanden

Flur/Weg/Gang innen

Weg zwischen Rezeption und Frühstücksraum sowie Rampe zum Flur zu den Zimmern



Weg zwischen
Rezeption und
Frühstücksraum
sowie Rampe zum
Flur zu den Zimmern

©Angelika Herrmann

Länge des Flurs/Weges/Ganges: 8 m

Das Ziel des Weges ist in Sichtweite.

Flur zu den Zimmern



Flur zu den Zimmern

©Angelika Herrmann

Länge des Flurs/Weges/Ganges: 9 m

Das Ziel des Weges ist in Sichtweite.

Anmerkungen für den Gast: Tür zum Flur steht immer offen.

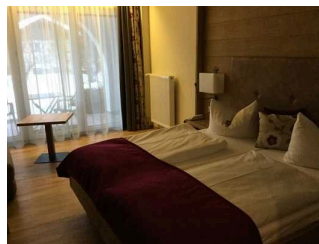
Zimmer Nr. 14

Zimmer Nr. 14 – Schlafzimmer



Zimmer Nr. 14 –
Schlafzimmer

©Angelika Herrmann



Zimmer Nr. 14 –
Schlafzimmer

©Angelika Herrmann



Zimmer Nr. 14 –
Schlafzimmer

©Angelika Herrmann



Zimmer Nr. 14 –
Schlafzimmer

©Angelika Herrmann

Zimmertyp: Doppelzimmer

Eine Visitenkarte mit Anschrift und Telefonnummer des Hotels/der Ferienwohnung liegt an der Rezeption sichtbar aus.

Der Schlafraum und der Zimmerschlüssel/die Zimmerkarte sind weder mit der gleichen Farbe noch mit dem gleichen bildhaften Symbol gekennzeichnet.

Der Weg zum Schlafräum ist weder mit der gleichen Farbe noch mit dem gleichen bildhaften Symbol unterbrechungsfrei gekennzeichnet.

Anmerkungen für den Gast: Sofa und Nachttische können bei Bedarf entfernt werden.

Zimmer Nr. 14 – Badezimmer



Zimmer Nr. 14 –
Badezimmer

©Angelika Herrmann



Zimmer Nr. 14 –
Badezimmer

©Angelika Herrmann



Zimmer Nr. 14 –
Badezimmer

©Angelika Herrmann



Zimmer Nr. 14 –
Badezimmer

©Angelika Herrmann

Es ist kein Alarmauslöser (Schnur, Knopf) vorhanden.

Anmerkungen für den Gast: Kosmetikspiegel vorhanden

Flur/Weg/Gang innen

Weg zwischen Rezeption und Frühstücksraum sowie Rampe zum Flur zu den Zimmern



Weg zwischen
Rezeption und
Frühstücksraum
sowie Rampe zum
Flur zu den Zimmern

©Angelika Herrmann

Länge des Flurs/Weges/Ganges: 8 m

Das Ziel des Weges ist in Sichtweite.

Flur zu den Zimmern



Flur zu den Zimmern

©Angelika Herrmann

Länge des Flurs/Weges/Ganges: 9 m

Das Ziel des Weges ist in Sichtweite.

Anmerkungen für den Gast: Tür zum Flur steht immer offen.

Frühstücksraum

Weg zwischen Rezeption und Frühstücksraum sowie Rampe zum Flur zu den Zimmern



Weg zwischen
Rezeption und
Frühstücksraum
sowie Rampe zum
Flur zu den Zimmern

©Angelika Herrmann

Länge des Flurs/Weges/Ganges: 8 m

Das Ziel des Weges ist in Sichtweite.

Hilfsmittel

Alarm/Hilfsmittel – Erstgespräch

Es werden Hilfsmittel angeboten.

Rollator,

Bedienelemente / Leitsystem

Mantelbogen visuell taktile Gestaltung



Lichtschalter
Schlafzimmer

©Angelika Herrmann



Türgriffe +
Lichtschalter Zimmer

©Angelika Herrmann



Bedienelemente
Badezimmer

©Angelika Herrmann



Flur Rezeption

©Angelika Herrmann



Flur zu den Zimmern

©Angelika Herrmann



Zimmerbeschriftung

©Angelika Herrmann