

Tourist-Information und Kulturzentrum Waitzinger Keller in Miesbach

Schlierseer Str. 16
83714 Miesbach

Tel: 0802570000
Fax:

info@waitzinger-keller.de
[http://www.miesbach-tourismus.de/
kunst-kultur/waitzinger-keller-
kulturzentrum-miesbach/touristinfo.html](http://www.miesbach-tourismus.de/kunst-kultur/waitzinger-keller-kulturzentrum-miesbach/touristinfo.html)

Informationen für Menschen mit Gehbehinderung und Rollstuhlfahrer

Die Informationen zur Barrierefreiheit wurden am 13. April 2016 im Rahmen des Systems "Reisen für Alle" erhoben und sind geprüft.

Detailinformationen zu Treppen, Aufzügen / Treppenliften, Rampen, Automaten und speziellen Türen auf dem Weg zu einzelnen Bereichen finden Sie in der entsprechenden Kategorie.

Fotos zur Einrichtung



Außenansicht
vom Eingang zum
Kulturzentrum.

Teilbereiche (für Angebotsbogen) (Version 2.0)

Parkplatz

Zugehörige Modulbögen: [Behinderten-PKW-Stellplatz](#), [Weg vom Parkplatz zum Eingang der T-Info / Kulturzentrum](#)

Eingang Kulturzentrum

Zugehörige Modulbögen: [Eingang zum Kulturzentrum](#), [Weg vom Parkplatz zum Eingang der T-Info / Kulturzentrum](#), [Allgemeine Hausbeschilderung](#)

Öffentliches Behinderten-WC

Zugehörige Modulbögen: [Öffentliches Behinderten-WC](#), [Weg zum Öffentlichen Behinderten-WC](#), [Allgemeine Hausbeschilderung](#)

Hilfsmittel

Zugehörige Modulbögen: [Technische Hilfsmittel](#)

Kasse / Garderobe (Foyer)

Zugehörige Modulbögen: [Kasse \(während Veranstaltungen\)](#), [Foyer \(Garderobe / Kasse\)](#)

Saal Waitzinger Keller

Zugehörige Modulbögen: [Saal Waitzinger Keller](#), [Treppen zu den Veranstaltungsräumen](#), [Aufzug Ost](#), [Allgemeine Hausbeschilderung](#)

Gewölbe 1-4

Zugehörige Modulbögen: [Gewölbe 1-4](#), [Treppen zu den Veranstaltungsräumen](#), [Aufzug Ost](#)

Eingang T-Info

Zugehörige Modulbögen: [Eingang zur Tourist-Information](#), [Weg vom Parkplatz zum Eingang der T-Info / Kulturzentrum](#)

Schalter der Tourist-Information

Zugehörige Modulbögen: [Schalter der T-Info](#)

Behinderten-PKW-Stellplatz



Parkplatz an der Straße vor der T-Info.

Es ist ein Parkplatz vorhanden.

Es gibt 2 Stellplatz/-plätze für Menschen mit Behinderung.

Der Stellplatz / die Stellplätze für Menschen mit Behinderung ist / sind gekennzeichnet.

Stellplatzbreite: 230 cm.

Stellplatzlänge: 500 cm.

Entfernung des Stellplatzes für Menschen mit Behinderung zum Eingangsbereich: 10 m.

Eingangsbereich (Version 2.0.)

Eingang zum Kulturzentrum



Zugang zum
Kulturzentrum.

Eingangstür

Tür zum Kulturzentrum

Die Tür ist keine Karussell- oder Rotationstür.

Lichte Breite des Durchgangs: 147 cm

Art der Tür / des Durchgangs: Zweiflügel

Die Tür wird mit eigenem Kraftaufwand geöffnet.

Kleinere Bewegungsfläche vor/hinter der Tür - Breite: 500 cm.

Kleinere Bewegungsfläche vor/hinter der Tür - Tiefe: 250 cm.

Höhe der Türschwelle: 0 cm.

Eingang zur Tourist-Information



Blick auf den
Eingangsbereich



Eingangstür zur T-
Info

Eingangstür

Tür zum Eingang der T-Info

Die Tür ist keine Karussell- oder Rotationstür.

Lichte Breite des Durchgangs: 147 cm

Art der Tür / des Durchgangs: Zweiflügel

Die Tür wird mit eigenem Kraftaufwand geöffnet.

Kleinere Bewegungsfläche vor/hinter der Tür - Breite: 150 cm.

Kleinere Bewegungsfläche vor/hinter der Tür - Tiefe: 150 cm.

Höhe der Türschwelle: 0 cm.

Schalter/Tresen/Kasse (Version 2.0.)

Kasse (während Veranstaltungen)



Man sieht die Kasse im Foyer.

Bewegungsfläche vor dem Schalter/Tresen/der Kasse - Breite: 500 cm.

Bewegungsfläche vor dem Schalter/Tresen/der Kasse - Tiefe: 500 cm.

Der Schalter/Tresen/die Kasse ist an der höchsten Stelle 114 cm hoch.

Der Schalter/Tresen/die Kasse ist an der niedrigsten Stelle 114 cm hoch.

Es ist keine andere, gleichwertige Kommunikationsmöglichkeit im Sitzen vorhanden.

Schalter der T-Info



Schalter der T-Info

Bewegungsfläche vor dem Schalter/Tresen/der Kasse - Breite: 500 cm.

Bewegungsfläche vor dem Schalter/Tresen/der Kasse - Tiefe: 150 cm.

Der Schalter/Tresen/die Kasse ist an der höchsten Stelle 115 cm hoch.

Der Schalter/Tresen/die Kasse ist an der niedrigsten Stelle 115 cm hoch.

Es ist ein andere, gleichwertige Kommunikationsmöglichkeit im Sitzen vorhanden.

Foyer (Garderobe / Kasse)



Man sieht die Garderobe im Foyer.

Tür (Version 2.0.) 2

Größe des Raumes - Breite: 10 m.

Größe des Raumes - Tiefe: 15 m.

Schmalste Durchgangsbreite des Raumes: 500 cm.

Es sind Sitzgelegenheiten vorhanden.

Ausstellungsraum/weitläufiger Raum (Version 2.0.)

Saal Waitzinger Keller



Draufsicht auf den Saal.



Galerie im 2. OG vorhanden.

Größe des Raumes - Breite: 12 m.

Größe des Raumes - Tiefe: 25 m.

Schmalste Durchgangsbreite des Raumes: 1000 cm.

Gewölbe 1-4



Blick auf die Ausstattung von einem Gewölberaum.

Größe des Raumes - Breite: 8 m.

Größe des Raumes - Tiefe: 12 m.

Schmalste Durchgangsbreite des Raumes: 800 cm.

Anmerkungen für den Gast: Angaben beziehen sich auf einen Gewölberaum. Es sind vier gleiche vorhanden.

Öffentliches Behinderten-WC



Man sieht das Waschbecken und Kinderstühle.



WC mit Haltegriffen und Wickeltisch sind zu sehen.

Tür

Tür zum Behinderten-WC

Die Tür ist keine Karussell- oder Rotationstür.

Lichte Breite des Durchgangs: 91 cm

Art der Tür / des Durchgangs: Einflügel

Die Tür wird mit eigenem Kraftaufwand geöffnet.

Kleinere Bewegungsfläche vor/hinter der Tür - Breite: 150 cm.

Kleinere Bewegungsfläche vor/hinter der Tür - Tiefe: 500 cm.

Höhe der Türschwelle: 0 cm.

Die Tür öffnet nach außen.

Die WC-Tür ist ohne Schlüssel zu öffnen.

WC

Es ist ein Unisex WC (Damen/Herren).

Es ist ein WC für Menschen mit Behinderung vorhanden.

Tiefe der WC-Schüssel: 53 cm.

Die Bewegungsfläche links vom WC ist 132 cm breit.

Die Bewegungsfläche links vom WC ist 53 cm tief.

Die Bewegungsfläche rechts vom WC ist 200 cm breit.

Die Bewegungsfläche rechts vom WC ist 53 cm tief.

Die Bewegungsfläche vor dem WC ist 235 cm breit.

Die Bewegungsfläche vor dem WC ist 138 cm tief.

Der Toilettensitz ist 51,5 cm hoch. (ohne Deckel gemessen)

Es gibt links vom WC Haltegriffe.

Höhe des linken Haltegriffs: 85 cm

Länge des linken Haltegriffs: 85 cm

Der linke Haltegriff ist hochklappbar.

Es gibt rechts vom WC Haltegriffe.

Höhe des rechten Haltegriffs: 85 cm

Länge des rechten Haltegriffs: 85 cm

Der rechte Haltegriff ist hochklappbar.

Abstand zwischen den Haltegriffen: 66 cm

Waschbecken

Die Bewegungsfläche vor dem Waschbecken ist 138 cm breit.

Die Bewegungsfläche vor dem Waschbecken ist 235 cm tief.

Höhe des Waschbeckens: 82 cm

Das Waschbecken ist unterfahrbar in einer Höhe von 67 cm und einer Tiefe von weniger als 30 cm.

Der Spiegel über dem Waschbecken ist im Stehen und Sitzen einsehbar.

Anmerkungen für den Gast: Wickeltisch für Kleinkinder vorhanden.

Technische Hilfsmittel

Assistenzhunde (Begleithunde, Blindenführhunde etc.) dürfen in alle relevanten Bereiche/Räume des Betriebes/Angebotes mitgebracht werden.

Weg vom Parkplatz zum Eingang der T-Info / Kulturzentrum



Weg vom Parkplatz
zum Eingang der T-
Info.

Breite des Weges: 205 cm

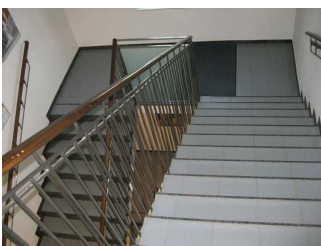
Länge des Weges: 10 m

Der Weg ist von der Oberflächenbeschaffenheit her erschütterungsarm und leicht begeh- und befahrbar (z.B. Asphalt, engfugige Platten, etc.).

Maximale Längsneigung des Weges: 0 %

Maximale Längsneigung über eine Strecke von 0 m.

Treppen zu den Veranstaltungsräumen



Treppenhaus.

Vorhandene Schwellen/Stufen: 25

Höhe der Schwelle/Stufe: 16,5 cm

Die Treppe hat gerade Läufe.

Die Treppe hat beidseitige Handläufe.

Aufzug Ost



Zu sehen ist das Bedientableau im Aufzug.



Man sieht die Aufzugskabine.

Breite der Bewegungsfläche vor der Einstieg: 500 cm

Tiefe der Bewegungsfläche vor der Einstieg: 500 cm

Lichte Durchgangsbreite der Aufzugtür: 90 cm

Kabinengröße innen - Breite: 110 cm

Kabinengröße innen - Tiefe: 140 cm

Breite der Bewegungsfläche beim Ausstieg: 500 cm

Tiefe der Bewegungsfläche beim Ausstieg: 500 cm

Die Bedienelemente sind auf einem horizontalen Bedientableau angeordnet.

Die Bedienelemente sind wie folgt angeordnet:

Anmerkungen für den Gast: Zugang zu den Veranstaltungsräumen über Aufzug stufenlos möglich.

Weg zum Öffentlichen Behinderten-WC

Länge (Flur/Weg/Gang): 10 m

Mindestbreite des Flurs/Weges/Ganges: 150 cm

Durchgang vorhanden und mindestens 88 cm breit.

Anmerkungen für den Gast: Für den Zugang zum WC über die T-Info öffnen die Mitarbeiter auf Nachfrage eine Klappe im Tresen.