

Olaf Gulbransson Museum

Kurgarten 5
83684 Tegernsee

Tel: 08022 - 33 38
Fax: 08022 - 85 99 157

olaf.gulbransson@gmx.de
<http://www.olaf-gulbransson-museum.de/>

Informationen für Menschen mit Hörbehinderung und gehörlose Menschen

Die Informationen zur Barrierefreiheit wurden am 21. Juni 2016 im Rahmen des Systems "Reisen für Alle" erhoben und sind geprüft.

Detailinformationen zu Treppen, Aufzügen / Treppenliften, Rampen, Automaten und speziellen Türen auf dem Weg zu einzelnen Bereichen finden Sie in der entsprechenden Kategorie.

Fotos zur Einrichtung



Außenansicht vom
Museum



Fahne am Eingang

Teilbereiche (für Angebotsbogen) (Version 2.0)

Parken

Zugehörige Modulbögen: [Parkplatz für Menschen mit Behinderung](#) , [Weg vom Parkplatz zum Eingang](#)

Eingang

Zugehörige Modulbögen: [Eingangsbereich](#)

Kasse

Zugehörige Modulbögen: [Kasse](#)

Sonderausstellung (Neubau)

Zugehörige Modulbögen: [Sonderausstellung UG \(Neubau\)](#), [Treppe \(Kasse zu UG Sonderausstellung\)](#), [Aufzug \(Kasse zu UG Ausstellung\)](#)

Öffentliches WC - Damen

Zugehörige Modulbögen: [Damen WC für Menschen mit Behinderung](#)

Technische Hilfsmittel

Zugehörige Modulbögen: [Hilfsmittel](#)

Shop

Zugehörige Modulbögen: [Shop \(Kasse\)](#)

Öffentliches WC - Herren

Zugehörige Modulbögen: [Herren WC für Menschen mit Behinderung](#)

Führungen

Zugehörige Modulbögen: [Führungen](#)

Dauerausstellung (Altbau)

Zugehörige Modulbögen: [Dauerausstellung UG \(Altbau\)](#), [Dauerausstellung ZG \(Altbau\)](#), [Simplicissimus Dauerausstellung EG \(Altbau\)](#), [Treppe Dauerausstellung UG zu ZG \(Altbau\)](#), [Treppe Dauerausstellung ZG zu EG \(Altbau\)](#), [Beschilderung](#)

Parkplatz für Menschen mit Behinderung



Beschilderter
Parkplatz

Es ist ein Parkplatz vorhanden.

Es gibt 1 Stellplatz/-plätze für Menschen mit Behinderung.

Der Stellplatz / die Stellplätze für Menschen mit Behinderung ist / sind gekennzeichnet.

Stellplatzbreite: 350 cm.

Stellplatzlänge: 500 cm.

Entfernung des Stellplatzes für Menschen mit Behinderung zum Eingangsbereich: 50 m.

Kasse



Kasse



Kassenbereich

Der Schalter/Tresen/die Kasse ist hell ausgeleuchtet.

Shop (Kasse)



Shop im
Kassenbereich

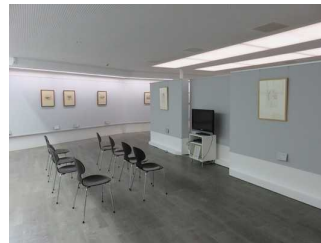
Der Raum ist beleuchtet.

Ausstellungsraum/weitläufiger Raum (Version 2.0.)

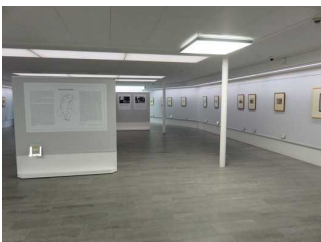
Sonderausstellung UG (Neubau)



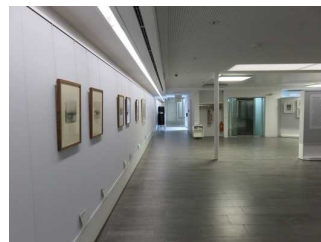
Blick auf
Bereich von
Sonderausstellung



Videovorführung in
Sonderausstellung



Raum -
Sonderausstellung



Exponate in
Sonderausstellung

Informationen zu den Exponaten werden schriftlich vermittelt.

Technische Möglichkeiten der Informationsvermittlung: Filme

Dauerausstellung UG (Altbau)



Dauerausstellung
(UG)



Übergang
Sonderausstellung
zu
Dauerausstellung

Informationen zu den Exponaten werden schriftlich vermittelt.

Dauerausstellung ZG (Altbau)



Treppe von
UG zu ZG
(Dauerausstellung)



ZG -
Dauerausstellung

Informationen zu den Exponaten werden schriftlich vermittelt.

Simplicissimus Dauerausstellung EG (Altbau)



Treppe von ZG
Dauerausstellung
zu Simplicissimus



Simplicissimus



Simplicissimus

Informationen zu den Exponaten werden schriftlich vermittelt.

Hilfsmittel



Mobile
Sitzgelegenheiten

Es gibt einen Alarm.

Es gibt keinen optisch deutlich wahrnehmbaren Alarm.

Es gibt keine induktive Höranlage am Schalter/Tresen/an der Rezeption.

Es werden Hilfsmittel angeboten.

Andere Hilfsmittel

Andere angebotene Hilfsmittel: mobile Sitzgelegenheiten (Hocker)

Aufzug (Kasse zu UG Ausstellung)



Außenansicht vom
Aufzug



Kabine vom Aufzug

Ein abgehender Notruf im Aufzug wird akustisch bestätigt.

Führungen

Es ist eine Voranmeldung für die Führung notwendig.