

## Olaf Gulbransson Museum

Kurgarten 5  
83684 Tegernsee

Tel: 08022 - 33 38  
Fax: 08022 - 85 99 157

olaf.gulbransson@gmx.de  
<http://www.olaf-gulbransson-museum.de/>

## Informationen für Menschen mit Gehbehinderung und Rollstuhlfahrer

Die Informationen zur Barrierefreiheit wurden am 21. Juni 2016 im Rahmen des Systems "Reisen für Alle" erhoben und sind geprüft.

Detailinformationen zu Treppen, Aufzügen / Treppenliften, Rampen, Automaten und speziellen Türen auf dem Weg zu einzelnen Bereichen finden Sie in der entsprechenden Kategorie.

## Fotos zur Einrichtung



Außenansicht vom  
Museum



Fahne am Eingang

## Teilbereiche (für Angebotsbogen) (Version 2.0)

### Parken

Zugehörige Modulbögen: [Parkplatz für Menschen mit Behinderung](#) , [Weg vom Parkplatz zum Eingang](#)

### Eingang

Zugehörige Modulbögen: [Eingangsbereich](#)

### Kasse

Zugehörige Modulbögen: [Kasse](#)

### Sonderausstellung (Neubau)

Zugehörige Modulbögen: [Sonderausstellung UG \(Neubau\)](#), [Treppe \(Kasse zu UG Sonderausstellung\)](#), [Aufzug \(Kasse zu UG Ausstellung\)](#)

## Öffentliches WC - Damen

Zugehörige Modulbögen: [Damen WC für Menschen mit Behinderung](#)

## Technische Hilfsmittel

Zugehörige Modulbögen: [Hilfsmittel](#)

## Shop

Zugehörige Modulbögen: [Shop \(Kasse\)](#)

## Öffentliches WC - Herren

Zugehörige Modulbögen: [Herren WC für Menschen mit Behinderung](#)

## Führungen

Zugehörige Modulbögen: [Führungen](#)

## Dauerausstellung (Altbau)

Zugehörige Modulbögen: [Dauerausstellung UG \(Altbau\)](#), [Dauerausstellung ZG \(Altbau\)](#), [Simplicissimus Dauerausstellung EG \(Altbau\)](#), [Treppe Dauerausstellung UG zu ZG \(Altbau\)](#), [Treppe Dauerausstellung ZG zu EG \(Altbau\)](#), [Beschilderung](#)

## Parkplatz für Menschen mit Behinderung

---



Beschilderter  
Parkplatz

---

Es ist ein Parkplatz vorhanden.

Es gibt 1 Stellplatz/-plätze für Menschen mit Behinderung.

Der Stellplatz / die Stellplätze für Menschen mit Behinderung ist / sind gekennzeichnet.

Stellplatzbreite: 350 cm.

Stellplatzlänge: 500 cm.

Der Weg ist von der Oberflächenbeschaffenheit her erschütterungsarm und leicht bege- und befahrbar (z.B. Asphalt, engfugige Platten, etc.).

Entfernung des Stellplatzes für Menschen mit Behinderung zum Eingangsbereich: 50 m.

## Eingangsbereich



Blick auf den  
Eingangsbereich



Eingangstür

---

## Eingangstür

### Tür vom Eingang

Die Tür ist keine Karussell- oder Rotationstür.

Lichte Breite des Durchgangs: 95 cm

Art der Tür / des Durchgangs: Einflügel

Die Tür wird mit eigenem Kraftaufwand geöffnet.

Kleinere Bewegungsfläche vor/hinter der Tür - Breite: 116 cm.

Kleinere Bewegungsfläche vor/hinter der Tür - Tiefe: 172 cm.

Höhe der Türschwelle: 3,5 cm.

## Kasse



Kasse



Kassenbereich

---

Bewegungsfläche vor dem Schalter/Tresen/der Kasse - Breite: 400 cm.

Bewegungsfläche vor dem Schalter/Tresen/der Kasse - Tiefe: 250 cm.

Der Schalter/Tresen/die Kasse ist an der höchsten Stelle 113 cm hoch.

Der Schalter/Tresen/die Kasse ist an der niedrigsten Stelle 78 cm hoch.

Es ist ein andere, gleichwertige Kommunikationsmöglichkeit im Sitzen vorhanden.

## Shop (Kasse)



Shop im  
Kassenbereich

## Tür (Version 2.0.)

Größe des Raumes - Breite: 700 m.

Größe des Raumes - Tiefe: 500 m.

Schmalste Durchgangsbreite des Raumes: 200 cm.

Es sind Sitzgelegenheiten vorhanden.

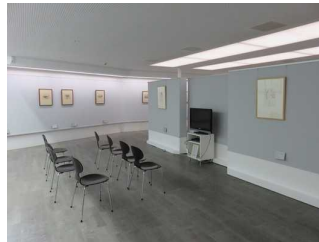
## Ausstellungsraum/weitläufiger Raum (Version 2.0.)

### Sonderausstellung UG (Neubau)

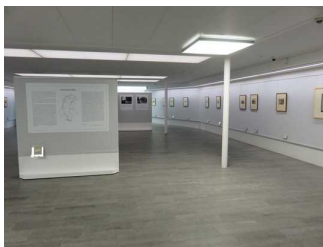
---



Blick auf  
Bereich von  
Sonderausstellung



Videovorführung in  
Sonderausstellung



Raum -  
Sonderausstellung



Exponate in  
Sonderausstellung

---

## Tür (Version 2.0.)

Größe des Raumes - Breite: 13 m.

Größe des Raumes - Tiefe: 50 m.

Schmalste Durchgangsbreite des Raumes: 218 cm.

Die Exponate sind überwiegend im Sitzen sichtbar, wahrnehmbar oder erkennbar.

Die Informationen zu den Exponaten sind überwiegend im Sitzen lesbar.

Informationen zu den Exponaten werden schriftlich vermittelt.

Technische Möglichkeiten der Informationsvermittlung: Filme

### Dauerausstellung UG (Altbau)

---



Dauerausstellung  
(UG)



Übergang  
Sonderausstellung  
zu  
Dauerausstellung

---

## Tür (Version 2.0.)

Größe des Raumes - Breite: 10 m.

Größe des Raumes - Tiefe: 20 m.

Schmalste Durchgangsbreite des Raumes: 900 cm.

Die Exponate sind überwiegend im Sitzen sichtbar, wahrnehmbar oder erkennbar.

Die Informationen zu den Exponaten sind überwiegend im Sitzen lesbar.

Informationen zu den Exponaten werden schriftlich vermittelt.

## Dauerausstellung ZG (Altbau)

---



Treppe von  
UG zu ZG  
(Dauerausstellung)



ZG -  
Dauerausstellung

---

## Tür (Version 2.0.)

Größe des Raumes - Breite: 5 m.

Größe des Raumes - Tiefe: 5 m.

Schmalste Durchgangsbreite des Raumes: 300 cm.

Die Exponate sind überwiegend im Sitzen sichtbar, wahrnehmbar oder erkennbar.

Die Informationen zu den Exponaten sind überwiegend im Sitzen lesbar.

Informationen zu den Exponaten werden schriftlich vermittelt.

## Simplicissimus Dauerausstellung EG (Altbau)

---



Treppe von ZG  
Dauerausstellung  
zu Simplicissimus



Simplicissimus

---



Simplicissimus

---

## Tür (Version 2.0.)

Größe des Raumes - Breite: 15 m.

Größe des Raumes - Tiefe: 15 m.

Schmalste Durchgangsbreite des Raumes: 500 cm.

Die Exponate sind überwiegend im Sitzen sichtbar, wahrnehmbar oder erkennbar.

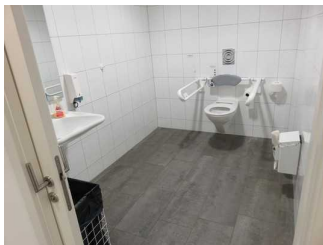
Die Informationen zu den Exponaten sind überwiegend im Sitzen lesbar.

Informationen zu den Exponaten werden schriftlich vermittelt.

## Öffentliches WC (Version 2.0)

### Damen WC für Menschen mit Behinderung

---



Damen WC

---

## Tür zum Damen WC

Die Tür ist keine Karussell- oder Rotationstür.

Lichte Breite des Durchgangs: 84 cm

Die Tür wird mit eigenem Kraftaufwand geöffnet.

Kleinere Bewegungsfläche vor/hinter der Tür - Breite: 500 cm.

Kleinere Bewegungsfläche vor/hinter der Tür - Tiefe: 142 cm.

Höhe der Türschwelle: 0 cm.

Die Tür öffnet zur Seite (Raumspartüren, Schiebetüren).

Die WC-Tür ist ohne Schlüssel zu öffnen.

## WC

Es ist ein Damen WC.

Es ist ein WC für Menschen mit Behinderung vorhanden.

Tiefe der WC-Schüssel: 70 cm.

Die Bewegungsfläche links vom WC ist 96 cm breit.

Die Bewegungsfläche links vom WC ist 70 cm tief.

Die Bewegungsfläche rechts vom WC ist 66 cm breit.

Die Bewegungsfläche rechts vom WC ist 70 cm tief.

Die Bewegungsfläche vor dem WC ist 200 cm breit.

Die Bewegungsfläche vor dem WC ist 150 cm tief.

Der Toilettensitz ist 52 cm hoch. (ohne Deckel gemessen)

Es gibt links vom WC Haltegriffe.

Höhe des linken Haltegriffs: 81 cm

Länge des linken Haltegriffs: 85 cm

Der linke Haltegriff ist hochklappbar.

Es gibt rechts vom WC Haltegriffe.

Höhe des rechten Haltegriffs: 81 cm

Länge des rechten Haltegriffs: 85 cm

Der rechte Haltegriff ist hochklappbar.

Abstand zwischen den Haltegriffen: 80 cm

## Waschbecken

Die Bewegungsfläche vor dem Waschbecken ist 200 cm breit.

Die Bewegungsfläche vor dem Waschbecken ist 150 cm tief.

Höhe des Waschbeckens: 83 cm

Das Waschbecken ist unterfahrbar in einer Höhe von 67 cm und einer Tiefe von 30 cm oder mehr.

Der Spiegel über dem Waschbecken ist im Stehen und Sitzen einsehbar.

## Herren WC für Menschen mit Behinderung

---



Herren WC

---

## Tür zum WC

Die Tür ist keine Karussell- oder Rotationstür.

Lichte Breite des Durchgangs: 85 cm

Art der Tür / des Durchgangs: Einflügel

Die Tür wird mit eigenem Kraftaufwand geöffnet.

Kleinere Bewegungsfläche vor/hinter der Tür - Breite: 280 cm.

Kleinere Bewegungsfläche vor/hinter der Tür - Tiefe: 116 cm.

Höhe der Türschwelle: 0 cm.

Die Tür öffnet zur Seite (Raumspartüren, Schiebetüren).

Die WC-Tür ist ohne Schlüssel zu öffnen.

## WC

Es ist ein Herren WC.

Es ist ein WC für Menschen mit Behinderung vorhanden.

Tiefe der WC-Schüssel: 70 cm.

Die Bewegungsfläche links vom WC ist 97 cm breit.

Die Bewegungsfläche links vom WC ist 70 cm tief.

Die Bewegungsfläche rechts vom WC ist 89 cm breit.

Die Bewegungsfläche rechts vom WC ist 70 cm tief.

Die Bewegungsfläche vor dem WC ist 147 cm breit.

Die Bewegungsfläche vor dem WC ist 172 cm tief.

Der Toilettensitz ist 51 cm hoch. (ohne Deckel gemessen)

Es gibt links vom WC Haltegriffe.

Höhe des linken Haltegriffs: 82 cm

Länge des linken Haltegriffs: 85 cm

Der linke Haltegriff ist hochklappbar.

Es gibt rechts vom WC Haltegriffe.

Höhe des rechten Haltegriffs: 82 cm

Länge des rechten Haltegriffs: 85 cm

Der rechte Haltegriff ist hochklappbar.

Abstand zwischen den Haltegriffen: 80 cm

## Waschbecken

Die Bewegungsfläche vor dem Waschbecken ist 147 cm breit.

Die Bewegungsfläche vor dem Waschbecken ist 172 cm tief.

Höhe des Waschbeckens: 83 cm



Das Waschbecken ist unterfahrbar in einer Höhe von 67 cm und einer Tiefe von 30 cm oder mehr.

Der Spiegel über dem Waschbecken ist im Stehen und Sitzen einsehbar.

## Hilfsmittel

---



Mobile  
Sitzgelegenheiten

Assistenzhunde dürfen nicht mitgebracht werden.

Es werden Hilfsmittel angeboten.

Andere Hilfsmittel

Andere angebotene Hilfsmittel: mobile Sitzgelegenheiten (Hocker)

## Weg vom Parkplatz zum Eingang

---



Weg zum Museum



Weg vom Parkplatz  
zum Museum



Wegweiser

Breite des Weges: 200 cm

Länge des Weges: 50 m

Der Weg ist von der Oberflächenbeschaffenheit her erschütterungsarm und leicht begeh- und befahrbar (z.B. Asphalt, engfugige Platten, etc.).

Maximale Längsneigung des Weges: 13 %

Maximale Längsneigung über eine Strecke von 10 m.

## Schwelle/Stufe/Treppe (Version 2.0)

---

## Treppe (Kasse zu UG Sonderausstellung)

---



Treppe von  
Kasse zu  
Sonderausstellung

---

Vorhandene Schwellen/Stufen: 21

Höhe der Schwelle/Stufe: 17 cm

Die Treppe hat gerade Läufe.

Die Treppe hat beidseitige Handläufe.

## Treppe Dauerausstellung UG zu ZG (Altbau)

---



Treppe UG-ZG

---

Vorhandene Schwellen/Stufen: 8

Höhe der Schwelle/Stufe: 16,5 cm

Die Treppe hat gerade Läufe.

Die Treppe hat einen einseitigen Handlauf.

## Treppe Dauerausstellung ZG zu EG (Altbau)

---



Treppe ZG-EG

Vorhandene Schwellen/Stufen: 15

Höhe der Schwelle/Stufe: 18,5 cm

Die Treppe hat gerade Läufe.

Die Treppe hat einen einseitigen Handlauf.

## Aufzug (Kasse zu UG Ausstellung)

---



Außenansicht vom  
Aufzug



Kabine vom Aufzug

---

Breite der Bewegungsfläche vor der Einstieg: 700 cm

Tiefe der Bewegungsfläche vor der Einstieg: 400 cm

Lichte Durchgangsbreite der Aufzugtür: 90 cm

Kabinengröße innen - Breite: 110 cm

Kabinengröße innen - Tiefe: 140 cm

Breite der Bewegungsfläche beim Ausstieg: 900 cm

Tiefe der Bewegungsfläche beim Ausstieg: 900 cm

Die Bedienelemente sind nicht auf einem horizontalen Bedientableau angeordnet.

Die Bedienelemente / Befehlsgeber sind wie folgt angeordnet:

Höchste Stelle der Befehlsgeber: 130 cm

Tiefste Stelle der Befehlsgeber: 112 cm

Der waagerechte Abstand von der Ecke des Fahrkorbs bis zum ersten Befehlsgeber (mittig) ist: 80 cm

## Führungen

Es ist eine Voranmeldung für die Führung notwendig.