

Kletter und Boulderzentrum (KLETTERZ')

Am Weigfeld 30
83629 Weyarn

Tel: +4980209087233
Fax:

info@kletterz.de
<http://www.kletterz.de>

Informationen für Menschen mit Gehbehinderung und Rollstuhlfahrer

Die Informationen zur Barrierefreiheit wurden am 29. November 2016 im Rahmen des Systems "Reisen für Alle" erhoben und sind geprüft.

Detailinformationen zu Treppen, Aufzügen / Treppenliften, Rampen, Automaten und speziellen Türen auf dem Weg zu einzelnen Bereichen finden Sie in der entsprechenden Kategorie.

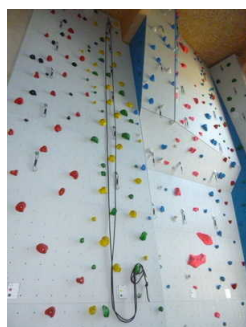
Fotos zur Einrichtung



KletterZ



KletterZ



KletterZ

Teilbereiche (für Angebotsbogen) (Version 2.0)

Eingang

Zugehörige Modulbögen: [Eingangsbereich](#), [Weg außen vom Vorplatz zum Eingang](#), [Weg vom Eingang zum Treppenhaus und Aufzug](#), [Allgemeine Beschilderung](#)

Kasse

Zugehörige Modulbögen: [Kasse, Shop, 1.OG Weg vom Treppenhaus und Aufzug zur Kasse, Kletterhalle und Bistro](#)

Kletterhalle

Zugehörige Modulbögen: [Kletterhalle](#) , [Treppe vom EG \(0\) zum 1.OG](#) , [Aufzug vom EG zum 2. OG](#) , [1.OG Weg vom Treppenhaus und Aufzug zur Kasse, Kletterhalle und Bistro](#) , [Allgemeine Beschilderung](#)

Erlebnisraum

Zugehörige Modulbögen: [Erlebnisraum](#) , [2.OG Weg vom Aufzug und Treppenhaus zum Mehrzweckraum, Behinderten WC und Therapieraum](#) , [Allgemeine Beschilderung](#)

Öffentliches WC

Zugehörige Modulbögen: [Behinderten WC im 2.OG](#) , [Aufzug vom EG zum 2. OG](#) , [2.OG Weg vom Aufzug und Treppenhaus zum Mehrzweckraum, Behinderten WC und Therapieraum](#)

Gastronomie

Zugehörige Modulbögen: [Bistro, 1.OG Weg vom Treppenhaus und Aufzug zur Kasse, Kletterhalle und Bistro](#) , [Allgemeine Beschilderung](#)

Technische Hilfsmittel

Zugehörige Modulbögen: [Technische Hilfsmittel](#)

Kurse für Rollstuhlfahrer



Kursbeschreibung



Kursbeschreibung

Es werden auch Kletter-Kurse für Rollstuhlfahrer angeboten.

H3 mit Handicap hoch hinaus. Kontakt: DAV Miesbach Brigitte Dembinski Tel.: 0173/5806011

Eingangsbereich



Eingangsbereich



Eingangstür

Eingangstür

Tür zum Eingang

Die Tür ist keine Karussell- oder Rotationstür.

Lichte Breite des Durchgangs: 120 cm

Art der Tür / des Durchgangs: Einflügel

Die Tür wird mit eigenem Kraftaufwand geöffnet.

Kleinere Bewegungsfläche vor/hinter der Tür - Breite: 261 cm.

Kleinere Bewegungsfläche vor/hinter der Tür - Tiefe: 462 cm.

Höhe der Türschwelle: 1 cm.

Kasse, Shop



Kasse / Shop



Kasse / Shop



Kasse / Shop

Bewegungsfläche vor dem Schalter/Tresen/der Kasse - Breite: 150 cm.

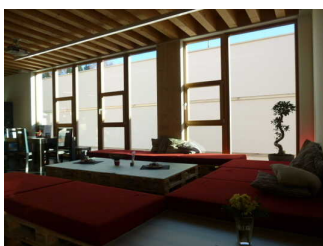
Bewegungsfläche vor dem Schalter/Tresen/der Kasse - Tiefe: 700 cm.

Der Schalter/Tresen/die Kasse ist an der höchsten Stelle 115 cm hoch.

Der Schalter/Tresen/die Kasse ist an der niedrigsten Stelle 94 cm hoch.

Es ist eine andere, gleichwertige Kommunikationsmöglichkeit im Sitzen vorhanden.

Bistro



Bistro



Bistro



Bistro



Bistro



Bistro

Tür (Version 2.0.)

Schmalste Durchgangsbreite im Raum: 155 cm.

Es sind unterfahrbare Tische (Maximalhöhe 80 cm, Unterfahrbarkeit in einer Höhe von 67 cm und einer Tiefe von 30 cm) vorhanden.

Anzahl: 2 Tisch/Tische.

Raum (Version 2.0.)

Kletterhalle



Kletterhalle



Kletterhalle



Kletterhalle

Tür (Version 2.0.)

Größe des Raumes - Breite: 12 m.

Größe des Raumes - Tiefe: 18 m.

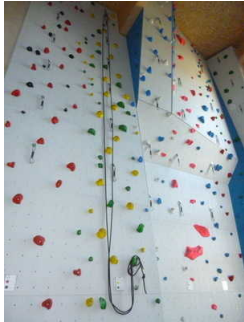
Schmalste Durchgangsbreite des Raumes: 400 cm.

Es sind Sitzgelegenheiten vorhanden.

Anmerkungen für den Gast: Höhe der Halle 16 m. Zugang zur Kletterhalle nur von außen.

Türbreite 118cm.

Erlebnisraum



Erlebnisraum



Erlebnisraum

Tür zum Kinderboulderraum

Größe des Raumes - Breite: 6 m.

Größe des Raumes - Tiefe: 9 m.

Schmalste Durchgangsbreite des Raumes: 123 cm.

Es sind keine Sitzgelegenheiten vorhanden.

Behinderten WC im 2.OG



WC im 2. OG



WC im 2. OG



WC im 2. OG



WC im 2. OG



WC im 2. OG

Tür zum WC

Die Tür ist keine Karussell- oder Rotationstür.

Lichte Breite des Durchgangs: 93 cm

Art der Tür / des Durchgangs: Einflügel

Die Tür wird mit eigenem Kraftaufwand geöffnet.

Kleinere Bewegungsfläche vor/hinter der Tür - Breite: 180 cm.

Kleinere Bewegungsfläche vor/hinter der Tür - Tiefe: 148 cm.

Höhe der Türschwelle: 0 cm.

Die Tür öffnet nach außen.

Die WC-Tür ist ohne Schlüssel zu öffnen.

WC

Es ist ein Unisex WC (Damen/Herren).

Es ist ein WC für Menschen mit Behinderung vorhanden.

Tiefe der WC-Schüssel: 55 cm.

Die Bewegungsfläche links vom WC ist 95 cm breit.

Die Bewegungsfläche links vom WC ist 55 cm tief.

Die Bewegungsfläche rechts vom WC ist 20 cm breit.

Die Bewegungsfläche rechts vom WC ist 55 cm tief.

Die Bewegungsfläche vor dem WC ist 180 cm breit.

Die Bewegungsfläche vor dem WC ist 148 cm tief.

Der Toilettensitz ist 50 cm hoch. (ohne Deckel gemessen)

Es gibt links vom WC keine Haltegriffe.

Es gibt rechts vom WC Haltegriffe.

Höhe des rechten Haltegriffs: 85 cm

Länge des rechten Haltegriffs: 60 cm

Der rechte Haltegriff ist nicht hochklappbar.

Abstand zwischen den Haltegriffen: 0 cm

Waschbecken

Die Bewegungsfläche vor dem Waschbecken ist 148 cm breit.

Die Bewegungsfläche vor dem Waschbecken ist 180 cm tief.

Höhe des Waschbeckens: 85 cm

Das Waschbecken ist unterfahrbar in einer Höhe von 67 cm und einer Tiefe von weniger als 30 cm.

Der Spiegel über dem Waschbecken ist im Stehen und Sitzen nicht einsehbar.

Technische Hilfsmittel



Blitzalarm



Blitzalarm

Assistenzhunde (Begleithunde, Blindenführhunde etc.) dürfen in alle relevanten Bereiche/Räume des Betriebes/Angebotes mitgebracht werden.

Weg außen vom Vorplatz zum Eingang



Unbefestigter Weg
zum Eingang

Breite des Weges: 400 cm

Länge des Weges: 5 m

Der Weg ist von der Oberflächenbeschaffenheit her nicht erschütterungsarm und leicht begeh- und befahrbar (z.B. Asphalt, engfugige Platten, etc.).

Maximale Längsneigung des Weges: 2 %

Maximale Längsneigung über eine Strecke von 5 m.

Anmerkungen für den Gast: Weg wird Frühjahr 2017 neu erstellt.

Treppe vom EG (0) zum 1.OG



Treppe



Treppe



Treppe

Vorhandene Schwellen/Stufen: 16

Höhe der Schwelle/Stufe: 19 cm

Die Treppe hat gerade Läufe.

Die Treppe hat keinen Handlauf.

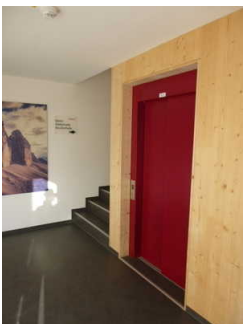
Aufzug vom EG zum 2. OG



Aufzug innen



Aufzug



Aufzug



Aufzug

Breite der Bewegungsfläche vor der Einstieg: 462 cm

Tiefe der Bewegungsfläche vor der Einstieg: 262 cm

Lichte Durchgangsbreite der Aufzugtür: 90 cm

Kabinengröße innen - Breite: 110 cm

Kabinengröße innen - Tiefe: 140 cm

Breite der Bewegungsfläche beim Ausstieg: 257 cm

Tiefe der Bewegungsfläche beim Ausstieg: 475 cm

Die Bedienelemente sind nicht auf einem horizontalen Bedientableau angeordnet.

Die Bedienelemente / Befehlsgeber sind wie folgt angeordnet:

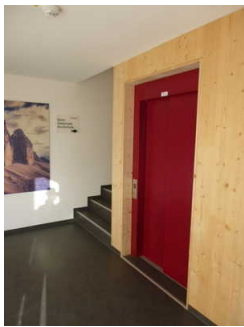
Höchste Stelle der Befehlsgeber: 114 cm

Tiefste Stelle der Befehlsgeber: 96 cm

Der waagerechte Abstand von der Ecke des Fahrkorbs bis zum ersten Befehlsgeber (mittig) ist: 50 cm

Flur/Weg/Gang innen (Version 2.0)

Weg vom Eingang zum Treppenhaus und Aufzug



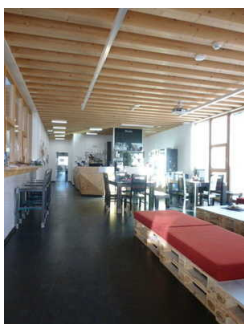
Weg zum Aufzug
und Treppenhaus

Länge (Flur/Weg/Gang): 5 m

Mindestbreite des Flurs/Weges/Ganges: 262 cm

Kein Durchgang vorhanden.

1.OG Weg vom Treppenhaus und Aufzug zur Kasse, Kletterhalle und Bistro



Weg zur
Kletterhalle, Kasse
und Bistro



Weg zur
Kletterhalle, Kasse
und Bistro



Weg zur
Kletterhalle, Kasse
und Bistro

Länge (Flur/Weg/Gang): 15 m

Mindestbreite des Flurs/Weges/Ganges: 213 cm

Durchgang vorhanden und mindestens 88 cm breit.

2.OG Weg vom Aufzug und Treppenhaus zum Mehrzweckraum, Behinderten WC und Therapieraum

Länge (Flur/Weg/Gang): 15 m

Mindestbreite des Flurs/Weges/Ganges: 260 cm

Kein Durchgang vorhanden.