
Veranstaltungsraum im Schlierseer Heimatmuseum

Lautererstraße 8
83727 Schliersee

Tel: +49 8026 7343

tourismus@schliersee.de
<https://www.tegernsee-schliersee.de/e-schlierseer-heimatmuseum>

Informationen für Gäste mit kognitiven Beeinträchtigungen

Die Informationen zur Barrierefreiheit wurden am 3. Juni 2020 im Rahmen des Systems "Reisen für Alle" erhoben.

Fotos zur Einrichtung



Veranstaltungsraum
im Schlierseer
Heimatmuseum

©Angelika Herrmann

Parken am Bahnhof

Parkplatz am Bahnhof

Es ist kein betriebseigener Parkplatz vorhanden.

Die Parkplätze am Bahnhof sind ca. 250 m entfernt.
Zum Ein- und Aussteigen kann direkt vor den Veranstaltungsraum gefahren werden.

Bahnhof / Bushaltestelle

Bahnhof / Bushaltestelle

Der Bahnhof mit Bushaltestelle ist ca. 250 m entfernt.

Eingang

Eingangsbereich



Eingangsbereich

©Angelika Herrmann



Eingangsbereich

©Angelika Herrmann

Name bzw. Logo des Betriebes/der Einrichtung sind von außen klar erkennbar.

Weg zwischen Straße und Eingang



Weg zwischen Straße
und Eingang

©Angelika Herrmann

Das Ziel des Weges ist in Sichtweite.

OG: Veranstaltungsraum

Veranstlungsraum



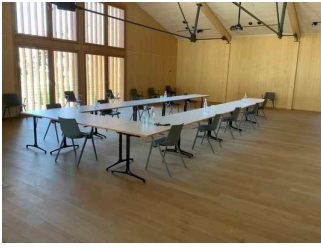
Veranstlungsraum

©Angelika Herrmann



Veranstlungsraum

©Angelika Herrmann



Veranstaltungsraum

©Angelika Herrmann

Anmerkungen für den Gast: Tische unterfahrbar auf 70 cm, 30 cm tief

Aufzug



Aufzug

©Angelika Herrmann



Aufzug

©Angelika Herrmann



Aufzug

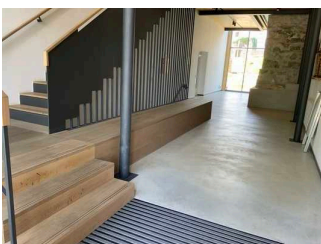
©Angelika Herrmann

Die Bedienelemente bzw. die Beschilderung sind weder bildhaft noch farblich gestaltet.

Anmerkungen für den Gast: Bedientableaut auf einer Höhe von 91 cm. Knopf muss während der Fahrt gedrückt gehalten werden

Flur/Weg/Gang innen

Weg zwischen Eingang und Treppe sowie Aufzug



Weg zwischen Eingang und Treppe sowie Aufzug

©Angelika Herrmann

Länge des Flurs/Weges/Ganges: 14 m

Das Ziel des Weges ist in Sichtweite.

OG: Weg zwischen Treppe sowie Aufzug und Veranstaltungsraum



OG: Weg zwischen
Treppe sowie
Aufzug und
Veranstaltungsraum

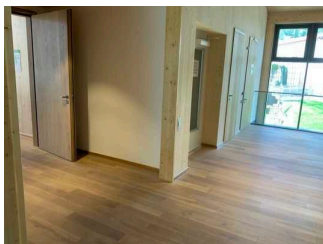
©Angelika Herrmann

Länge des Flurs/Weges/Ganges: 6 m

Das Ziel des Weges ist in Sichtweite.

OG: Öffentliches WC

OG: Weg zwischen Veranstaltungsraum und öffentlichem WC



OG: Weg zwischen
Veranstaltungsraum
und öffentlichem WC

©Angelika Herrmann

Länge des Flurs/Weges/Ganges: 8 m

Das Ziel des Weges ist in Sichtweite.

Hilfsmittel

Alarm/Hilfsmittel

Aufzug: Aufzug

Ein abgehender Notruf im Aufzug wird akustisch bestätigt, z.B. durch eine Gegensprechanlage.