

## Stadlbergalm

Gunetsrain 114  
83734 Hausham-Agatharied

Tel: +49 08025 3921

info@stadlbergalm.de  
[www.stadlbergalm.de](http://www.stadlbergalm.de)

## Informationen für Menschen mit Gehbehinderung und Rollstuhlfahrer

Die Informationen zur Barrierefreiheit wurden am 16. September 2019 im Rahmen des Systems "Reisen für Alle" erhoben.

Detailinformationen zu Treppen, Aufzügen / Treppenliften, Rampen, Automaten und speziellen Türen auf dem Weg zu einzelnen Bereichen finden Sie in der entsprechenden Kategorie.

## Fotos zur Einrichtung



Stadlbergalm

©Angelika Herrmann

## Parken

### Parkplatz



Parkplatz

©Angelika Herrmann

Es ist ein Parkplatz vorhanden.

## Weg zwischen Parkplatz und Eingang

---



Weg zwischen  
Parkplatz und  
Eingang

©Angelika Herrmann



Weg zwischen  
Parkplatz und  
Eingang

©Angelika Herrmann

---

Breite des Weges: 200 cm

Länge des Weges: 25 m

Der Weg ist von der Oberflächenbeschaffenheit her nicht erschütterungsarm und leicht begeh- und befahrbar (z.B. Asphalt, engfugige Platten, etc.).

Maximale Längsneigung des Weges: 3 %

Maximale Längsneigung über eine Strecke von 5 m.

Anmerkungen für den Gast: Zum Ein- und Aussteigen darf bis zur Terrasse gefahren werden.

## Info ÖPNV

### Info Bushaltestelle

Die nächste Bushaltestelle in Agatharied ist ca. 3 km entfernt.

## Eingang

### Eingangsbereich

---



Eingangsbereich

©Angelika Herrmann

---

Eingangstür

Lichte Breite des Durchgangs: 90 cm

Art der Tür: Einflügel

Die Tür wird mit eigenem Kraftaufwand geöffnet.

---

BREITE der kleineren Bewegungsfläche vor/hinter der Tür: 103 cm

TIEFE der kleineren Bewegungsfläche vor/hinter der Tür: 150 cm

Höhe der Türschwelle: 2,5 cm

## Weg zwischen Eingang und Gastraum

---



Weg zwischen  
Eingang und  
Gastraum

©Angelika Herrmann

Länge des Flurs/Weges/Ganges: 3 m

Mindestbreite des Flurs/Weges/Ganges: 103 cm

Die Breite des Weges/Flures ist nicht eingeschränkt.

## Gaststube

### Gaststube

---



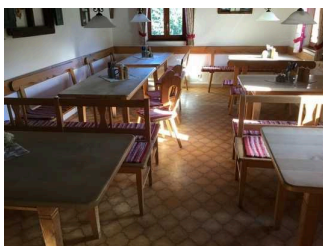
Gaststube

©Angelika Herrmann



Gaststube

©Angelika Herrmann



Gaststube

©Angelika Herrmann



Gaststube

©Angelika Herrmann

Tür zum Speiseraum

Lichte Breite des Durchgangs: 87 cm

Art der Tür: Einflügel

Die Tür wird mit eigenem Kraftaufwand geöffnet.

BREITE der kleineren Bewegungsfläche vor/hinter der Tür: 150 cm

TIEFE der kleineren Bewegungsfläche vor/hinter der Tür: 103 cm

Höhe der Türschwelle: 3 cm

Breite des schmalsten Durchgangs im Raum: 117 cm

Es sind keine unterfahrbaren Tische vorhanden.

Anmerkungen für den Gast: Tische unterfahrbar auf 60 cm.

## Öffentliches WC

### Öffentliches WC in der Damentoilette

---



Öffentliches WC in der Damentoilette

©Angelika Herrmann



Öffentliches WC in der Damentoilette

©Angelika Herrmann

---

Anmerkungen für den Gast: Türbreite: 75 cm

### Weg zwischen Gaststube und öffentlichem WC

---



Weg zwischen Gaststube und öffentlichem WC

©Angelika Herrmann



Weg zwischen Gaststube und öffentlichem WC

©Angelika Herrmann

---



## Weg zwischen Gaststube und öffentlichem WC

©Angelika Herrmann

---

Länge des Flurs/Weges/Ganges: 11 m

Mindestbreite des Flurs/Weges/Ganges: 111 cm

Die Breite des Weges/Flures ist nicht eingeschränkt.

Anmerkungen für den Gast: Kleine Rampe mit 4 % Steigung über 80 cm.

## Hilfsmittel

### Alarm/Hilfsmittel – Erstgespräch

Assistenzhunde (Begleithunde, Blindenführhunde etc.) dürfen in alle relevanten Bereiche/Räume des Betriebes/Angebotes mitgebracht werden.

Es werden Hilfsmittel angeboten.

Lesehilfen (Lesebrille, Lupen etc.),

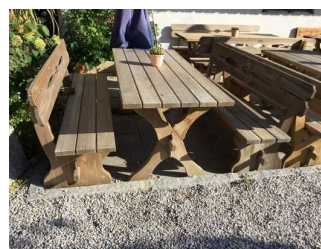
## Terrasse

### Terrasse



Terrasse

©Angelika Herrmann



Terrasse

©Angelika Herrmann

---

Breite des schmalsten Durchgangs im Raum: 150 cm

Es sind unterfahrbare Tische (Maximalhöhe 80 cm, Unterfahrbarkeit in einer Höhe von 67 cm und einer Tiefe von 30 cm) vorhanden.

Anzahl: ca. 3 Tisch/Tische