
Veranstaltungsraum im Schlierseer Heimatmuseum

Lautererstraße 8
83727 Schliersee

Tel: +49 8026 7343

tourismus@schliersee.de
<https://www.tegernsee-schliersee.de/e-schlierseer-heimatmuseum>

Informationen für Menschen mit Gehbehinderung und Rollstuhlfahrer

Die Informationen zur Barrierefreiheit wurden am 3. Juni 2020 im Rahmen des Systems "Reisen für Alle" erhoben.

Detailinformationen zu Treppen, Aufzügen / Treppenliften, Rampen, Automaten und speziellen Türen auf dem Weg zu einzelnen Bereichen finden Sie in der entsprechenden Kategorie.

Fotos zur Einrichtung



Veranstaltungsraum
im Schlierseer
Heimatmuseum

©Angelika Herrmann

Parken am Bahnhof

Parkplatz am Bahnhof

Es ist kein betriebseigener Parkplatz vorhanden.

Die Parkplätze am Bahnhof sind ca. 250 m entfernt.
Zum Ein- und Aussteigen kann direkt vor den Veranstaltungsraum gefahren werden.

Bahnhof / Bushaltestelle

Bahnhof / Bushaltestelle

Der Bahnhof mit Bushaltestelle ist ca. 250 m entfernt.

Eingang

Eingangsbereich



Eingangsbereich

©Angelika Herrmann



Eingangsbereich

©Angelika Herrmann

Der Eingang / Zugang ist nicht stufenlos möglich.

Eingangstür

Lichte Breite des Durchgangs: 107 cm

Art der Tür: Einflügel

Die Tür wird mit eigenem Kraftaufwand geöffnet. Die Tür wird durch eine Servicekraft geöffnet.

BREITE der kleineren Bewegungsfläche vor/hinter der Tür: 165 cm

TIEFE der kleineren Bewegungsfläche vor/hinter der Tür: 200 cm

Höhe der Türschwelle: 3,5 cm

Weg zwischen Straße und Eingang



Weg zwischen Straße
und Eingang

©Angelika Herrmann

Breite des Weges: 200 cm

Länge des Weges: 20 m

Der Weg ist von der Oberflächenbeschaffenheit her erschütterungsarm und leicht begeh- und befahrbar (z.B. Asphalt, engfugige Platten, etc.).

Maximale Längsneigung des Weges: 0 %

Maximale Längsneigung über eine Strecke von 0 m.

OG: Veranstaltungsraum

Veranstaltungsraum



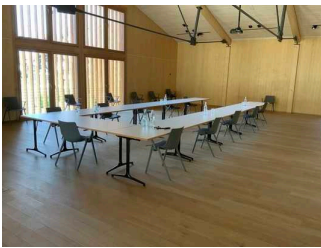
Veranstaltungsraum

©Angelika Herrmann



Veranstaltungsraum

©Angelika Herrmann



Veranstaltungsraum

©Angelika Herrmann

Tür zum Raum

Lichte Breite des Durchgangs: 197 cm

Art der Tür: Zweiflügel

Die Tür wird mit eigenem Kraftaufwand geöffnet.

BREITE der kleineren Bewegungsfläche vor/hinter der Tür: 200 cm

TIEFE der kleineren Bewegungsfläche vor/hinter der Tür: 200 cm

Höhe der Türschwelle: 0 cm

BREITE des Raums: 9,4 m

TIEFE des Raums: 16,3 m

Breite des schmalsten Durchgangs im Raum: 200 cm

Es sind Sitzgelegenheiten vorhanden.

Anmerkungen für den Gast: Tische unterfahrbar auf 70 cm, 30 cm tief

Treppe zwischen EG und OG



Treppe zwischen EG
und OG

©Angelika Herrmann



Treppe zwischen EG
und OG

©Angelika Herrmann

Vorhandene Schwellen/Stufen: 22

Höhe der Schwellen/Stufen: 18 cm

Die Treppe hat gerade Läufe.

Die Treppe hat beidseitige Handläufe.

Aufzug



Aufzug

©Angelika Herrmann



Aufzug

©Angelika Herrmann



Aufzug

©Angelika Herrmann

BREITE der Bewegungsfläche vor dem Aufzug beim Einstieg: 200 cm

TIEFE der Bewegungsfläche vor dem Aufzug beim Einstieg: 200 cm

Lichte Durchgangsbreite der Aufzugtür: 90 cm

BREITE der Kabine innen: 110 cm

TIEFE der Kabine innen: 150 cm

BREITE der Bewegungsfläche vor dem Aufzug beim Ausstieg: 200 cm

TIEFE der Bewegungsfläche vor dem Aufzug beim Ausstieg: 200 cm

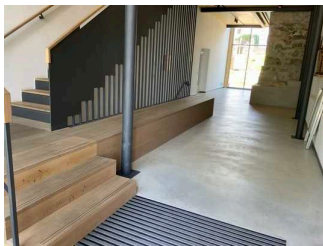
Es gibt ein horizontales Bedientableau.

Die Bedienelemente sind wie folgt angeordnet:

Anmerkungen für den Gast: Bedientableaut auf einer Höhe von 91 cm. Knopf muss während der Fahrt gedrückt gehalten werden

Flur/Weg/Gang innen

Weg zwischen Eingang und Treppe sowie Aufzug



Weg zwischen
Eingang und Treppe
sowie Aufzug

©Angelika Herrmann

Länge des Flurs/Weges/Ganges: 14 m

Mindestbreite des Flurs/Weges/Ganges: 200 cm

Die Breite des Weges/Flures ist nicht eingeschränkt.

OG: Weg zwischen Treppe sowie Aufzug und Veranstaltungsraum



OG: Weg zwischen
Treppe sowie
Aufzug und
Veranstaltungsraum

©Angelika Herrmann

Länge des Flurs/Weges/Ganges: 6 m

Mindestbreite des Flurs/Weges/Ganges: 200 cm

Die Breite des Weges/Flures ist nicht eingeschränkt.

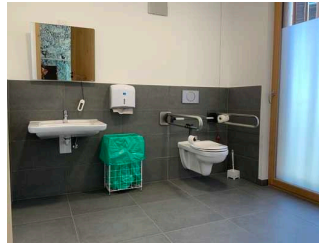
OG: Öffentliches WC

OG: Öffentliches WC



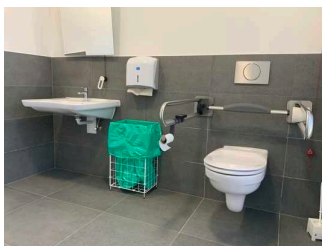
OG: Öffentliches WC

©Angelika Herrmann



OG: Öffentliches WC

©Angelika Herrmann



OG: Öffentliches WC

©Angelika Herrmann

Tür zum öffentlichen WC

Lichte Breite des Durchgangs: 102 cm

Art der Tür: Einflügel

Die Tür wird ohne eigenen Kraftaufwand (Drücker, Lichtschränke, Bewegungsmelder etc.) geöffnet. Die Tür wird mit eigenem Kraftaufwand geöffnet.

Die kleinere Bewegungsfläche vor/hinter der Tür ist 190 cm tief und 200 cm breit.

Höhe der Türschwelle: 0 cm

Anmerkungen für den Gast: Türgriffe auf einer Höhe von 86 cm.

Die Tür öffnet nach außen.

Die WC-Tür ist ohne Schlüssel zu öffnen.

WC

Es ist ein Unisex-WC vorhanden.

Es ist ein WC für Menschen mit Behinderung vorhanden.

Tiefe der WC-Schüssel: 79 cm

BREITE der Bewegungsfläche LINKS neben dem WC: 100 cm

TIEFE der Bewegungsfläche LINKS neben dem WC: 70 cm

BREITE der Bewegungsfläche RECHTS neben dem WC: 100 cm

TIEFE der Bewegungsfläche RECHTS neben dem WC: 42 cm

BREITE der Bewegungsfläche vor dem WC: 200 cm

TIEFE der Bewegungsfläche vor dem WC: 171 cm

Höhe des Toilettensitzes: 49 cm

Es ist ein Haltegriff links vom WC vorhanden.

Höhe des linken Haltegriffes: 87 cm

Länge des linken Haltegriffes: 85 cm

Der Haltegriff links vom WC ist hochklappbar.

Es ist ein Haltegriff rechts vom WC vorhanden.

Höhe des rechten Haltegriffes: 87 cm

Länge des rechten Haltegriffes: 85 cm

Der Haltegriff rechts vom WC ist hochklappbar.

Es sind links und rechts vom WC Haltegriffe vorhanden.

Der Abstand zwischen dem linken und dem rechten Haltegriff beträgt 70 cm.

Waschbecken

BREITE der Bewegungsfläche vor dem Waschbecken: 200 cm

TIEFE der Bewegungsfläche vor dem Waschbecken: 190 cm

Höhe des Waschbeckens (Oberkante vorne): 79 cm

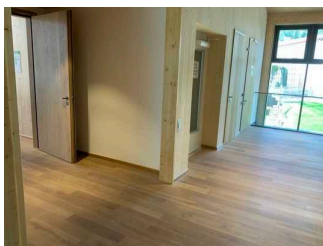
Das Waschbecken ist unterfahrbar in einer Höhe von 67 cm und einer Tiefe von mindestens 30 cm.

Der Spiegel ist im Stehen und Sitzen einsehbar.

Es ist eine Schnur als Alarmauslöser vorhanden.

Höhe des Alarmauslösers vom Boden: 50 cm

OG: Weg zwischen Veranstaltungsraum und öffentlichem WC



OG: Weg zwischen
Veranstaltungsraum
und öffentlichem WC

©Angelika Herrmann

Länge des Flurs/Weges/Ganges: 8 m

Mindestbreite des Flurs/Weges/Ganges: 200 cm

Die Breite des Weges/Flures ist nicht eingeschränkt.

Hilfsmittel

Alarm/Hilfsmittel

Aufzug: Aufzug

Ein abgehender Notruf im Aufzug wird akustisch bestätigt, z.B. durch eine Gegensprechanlage.

Assistenzhunde (Begleithunde, Blindenführhunde etc.) dürfen in alle relevanten Bereiche/Räume des Betriebes/Angebotes mitgebracht werden.