

---

## Stadlbergalm

Gunetsrain 114  
83734 Hausham-Agatharied

Tel: +49 08025 3921

info@stadlbergalm.de  
[www.stadlbergalm.de](http://www.stadlbergalm.de)

## Informationen für Menschen mit Sehbehinderung und blinde Menschen

Die Informationen zur Barrierefreiheit wurden am 16. September 2019 im Rahmen des Systems "Reisen für Alle" erhoben.

Detailinformationen zu Treppen, Aufzügen / Treppenliften, Rampen, Automaten und speziellen Türen auf dem Weg zu einzelnen Bereichen finden Sie in der entsprechenden Kategorie.

## Fotos zur Einrichtung

---



Stadlbergalm

©Angelika Herrmann

---

## Parken

### Parkplatz

---



Parkplatz

©Angelika Herrmann

---

Es ist ein Parkplatz vorhanden.

## Weg zwischen Parkplatz und Eingang

---



Weg zwischen  
Parkplatz und  
Eingang

©Angelika Herrmann



Weg zwischen  
Parkplatz und  
Eingang

©Angelika Herrmann

---

Breite des Weges: 200 cm

Länge des Weges: 25 m

Es ist keine Gehwegbegrenzung vorhanden.

Anmerkungen für den Gast: Zum Ein- und Aussteigen darf bis zur Terrasse gefahren werden.

## Info ÖPNV

## Info Bushaltestelle

Die nächste Bushaltestelle in Agatharied ist ca. 3 km entfernt.

## Eingang

## Eingangsbereich

---



Eingangsbereich

©Angelika Herrmann

---

Der Eingangsbereich ist visuell kontrastreich zur Umgebung abgesetzt.

Der Eingangsbereich ist durch einen taktil wahrnehmbaren Bodenbelagswechsel erkennbar.

Eingangstür

Art der Tür: Einflügel

Die Tür wird mit eigenem Kraftaufwand geöffnet.

Die Tür bzw. der Türrahmen ist visuell kontrastreich zur Umgebung abgesetzt.

Glastüren sind mit Sicherheitsmarkierungen in Höhe von 40–70 cm und 120–160 cm gekennzeichnet.

## Weg zwischen Eingang und Gastraum

---



Weg zwischen  
Eingang und  
Gastraum

©Angelika Herrmann

---

Länge des Flurs/Weges/Ganges: 3 m

Es sind keine Hindernisse, z.B. in den Weg ragende Gegenstände, vorhanden.

## Gaststube

### Gaststube

---



Gaststube

©Angelika Herrmann



Gaststube

©Angelika Herrmann



Gaststube

©Angelika Herrmann



Gaststube

©Angelika Herrmann

---

Tür zum Speiseraum

Art der Tür: Einflügel

Die Tür wird mit eigenem Kraftaufwand geöffnet.

Die Tür bzw. der Türrahmen ist visuell kontrastreich zur Umgebung abgesetzt.

Es sind Hindernisse, z.B. in den Raum ragende Gegenstände, vorhanden.

Hindernisse: Tische und Stühle

## Speisekarte

Die Schrift der Speisekarte ist schnörkellos und visuell kontrastreich gestaltet.

Es ist keine Speisekarte in Großschrift vorhanden.

Anmerkungen für den Gast: Tische unterfahrbar auf 60 cm.

## Öffentliches WC

### Öffentliches WC in der Damentoilette

---



Öffentliches WC in der Damentoilette

©Angelika Herrmann



Öffentliches WC in der Damentoilette

©Angelika Herrmann

Anmerkungen für den Gast: Türbreite: 75 cm

### Weg zwischen Gaststube und öffentlichem WC

---



Weg zwischen Gaststube und öffentlichem WC

©Angelika Herrmann



Weg zwischen Gaststube und öffentlichem WC

©Angelika Herrmann



Weg zwischen Gaststube und öffentlichem WC

©Angelika Herrmann

Länge des Flurs/Weges/Ganges: 11 m

Es sind keine Hindernisse, z.B. in den Weg ragende Gegenstände, vorhanden.

Anmerkungen für den Gast: Kleine Rampe mit 4 % Steigung über 80 cm.

## Hilfsmittel

### Alarm/Hilfsmittel – Erstgespräch

Assistenzhunde (Begleithunde, Blindenführhunde etc.) dürfen in alle relevanten Bereiche/Räume des Betriebes/Angebotes mitgebracht werden.

Es werden Hilfsmittel angeboten.

Lesehilfen (Lesebrille, Lupen etc.),

Es ist keine Speisekarte in Brailleschrift oder auf einer barrierefreien Internetseite verfügbar.

## Bedienelemente / Leitsystem

### Mantelbogen visuell taktile Gestaltung

---



Türgriff und Gehbahn

©Angelika Herrmann



Türgriff +  
Bedienelemente WC

©Angelika Herrmann



Gebahn

©Angelika Herrmann



Gebahn

©Angelika Herrmann



Beschilderung

©Angelika Herrmann

Die Bedienelemente (z.B. Türgriffe, Lichtschalter, Notruftaster) sind teilweise taktil erfassbar.

Die Bedienelemente (z.B. Türgriffe, Lichtschalter, Notruftaster) sind teilweise visuell kontrastreich gestaltet.

Die Gehbahnen in Fluren/Wegen/Gängen sind im gesamten Gebäude/Objekt nicht visuell kontrastreich zur Umgebung abgesetzt.

Die Gehbahnen in Fluren/Wegen/Gängen sind fast überall mit taktil erfassbaren Markierungen gekennzeichnet oder die Wände oder andere bauliche Elemente können fast überall zur Orientierung genutzt werden.

Alle erhobenen und für den Gast nutzbaren Bereiche (Eingangsbereich, Kasse/Tresen, Schlafräume, Flure, Gänge) sind gut, d.h. hell und blendfrei, ausgeleuchtet.

Die Beschilderung ist nicht in gut lesbarer Schrift gestaltet.

Es besteht zwischen Schrift/Piktogramm und Hintergrund ein guter visueller Kontrast.

Informationen zur Orientierung sind in Schriftform verfügbar.

Es sind Informationen vorhanden, die der Orientierung dienen und aus Wörtern bestehen.

## Terrasse

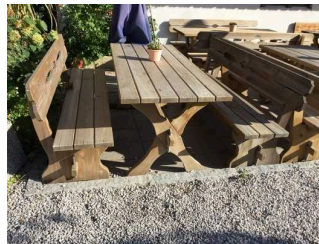
### Terrasse

---



Terrasse

©Angelika Herrmann



Terrasse

©Angelika Herrmann

---

### Speisekarte

Die Schrift der Speisekarte ist schnörkellos und visuell kontrastreich gestaltet.

Es ist keine Speisekarte in Großschrift vorhanden.